

企业/机构致谢

- 本课程由【安斯泰来】授权提供，选自安思泰来系列课程。在此，特别致谢安斯泰来对“云支教”助学计划的支持，以及对乡村儿童教育发展所做出的贡献。

走进最美建筑-北京故宫

云支教全国标准课程1.0版





第一章 故宫故事



● 故宫故事

- 它的位置
- 它的年龄
- 它的用途



它的位置

北京故宫是中国明清两代的皇家宫殿，旧称**紫禁城**，位于**北京中轴线的中心**。

北京故宫以三大殿为中心，占地面积约72万平方米，建筑面积约15万平方米（十个小学的面积），有大小宫殿七十多座，房屋九千余间。（传说9999间半）

北京故宫南北长961米，东西宽753米，四面围有高10米的城墙（教室高3米），城外有宽52米的护城河。

紫禁城有四座城门，南面为午门，北面为神武门，东面为东华门，西面为西华门。

城墙的四角，各有一座风姿绰约的角楼，民间有九梁十八柱七十二条脊之说，形容其结构的复杂。



它的年龄---算一算？

北京故宫于明成祖永乐四年（1406年）开始建设，以南京故宫为蓝本营建，到永乐十八年（**1420年**）建成，成为明清两朝二十四位皇帝的皇宫。

1420年至今有多少年了？

2022-1420=602 (年)

民国十四年国庆节（1925年10月10日）故宫博物院正式成立开幕。

1925年至今有多少年了？

2022-1925=97 (年)



它的用途

北京故宫内的建筑分为外朝和内廷两部分。

外朝的中心为太和殿、中和殿、保和殿，统称三大殿，是国家举行大典礼的地方。

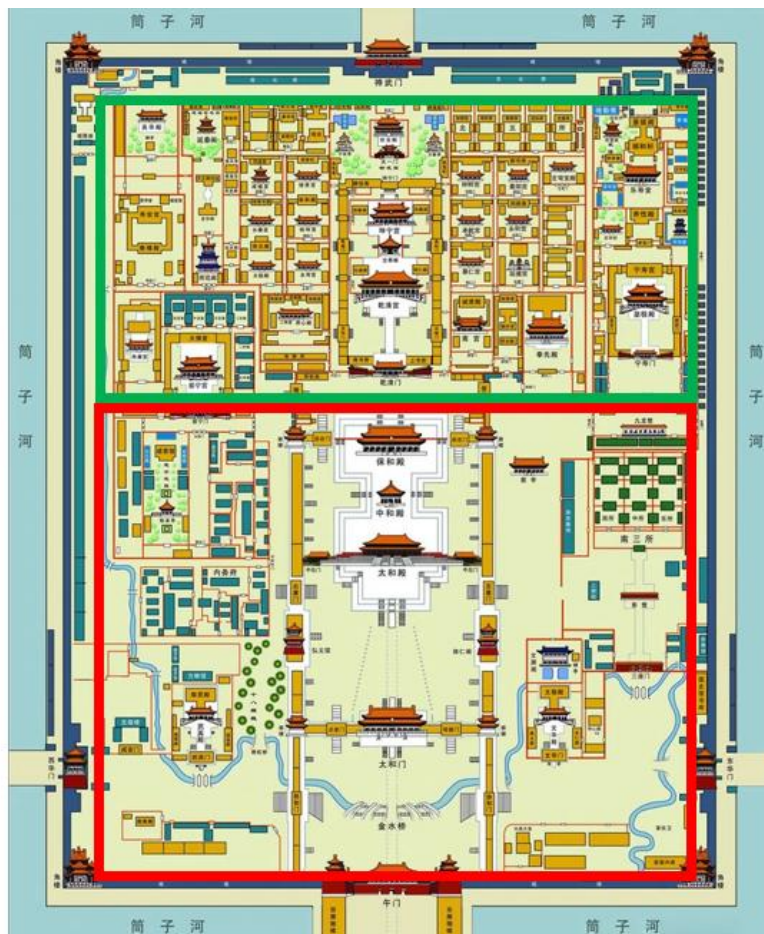
三大殿左右两翼辅以**文华殿**、**武英殿**两组建筑。

内廷的中心是乾清宫、交泰殿、坤宁宫，统称后三宫，是皇帝和皇后居住的正宫。其后为御花园。

后三宫两侧排列着东、西六宫，是**后妃们居住休息**的地方。

东六宫东侧是天穹宝殿等**佛堂建筑**，西六宫西侧是中正殿等佛堂建筑。

北京故宫是世界上现存规模最大、保存最为完整的木质结构古建筑之一，是国家重点文物保护单位，被列为**世界文化遗产**。（现在是博物院，我们学习和观赏的地方）



第二章 建筑特点



● 建筑特点

中国建筑的屋顶形式是丰富多彩的，在故宫建筑中，不同形式的屋顶就有10种以上，建筑的用色也颇为讲究。



屋顶

故宫屋顶有5种类型：
分别是庑【wǔ】殿顶、歇山顶、攒【cuán】尖顶、悬山顶、硬山顶。

1、庑殿顶是“四出水”的五脊四坡式，由一条正脊和四条垂脊（一说戗脊）共五脊组成，因此又称五脊殿。

2、歇山顶共有九条屋脊，即一条正脊、四条垂脊和四条戗脊，因此又称九脊顶。由于其正脊两端到屋檐处中间折断了一次，分为垂脊和戗脊，好像「歇」了一歇，故名歇山顶。

3、攒尖顶有单檐、重檐之分，按形状可分为角式攒尖和圆形攒尖，其中角式攒尖顶有同其角数相同的垂脊，有四角、六角、八角等式样。



庑殿顶

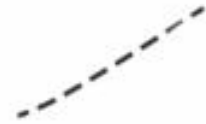


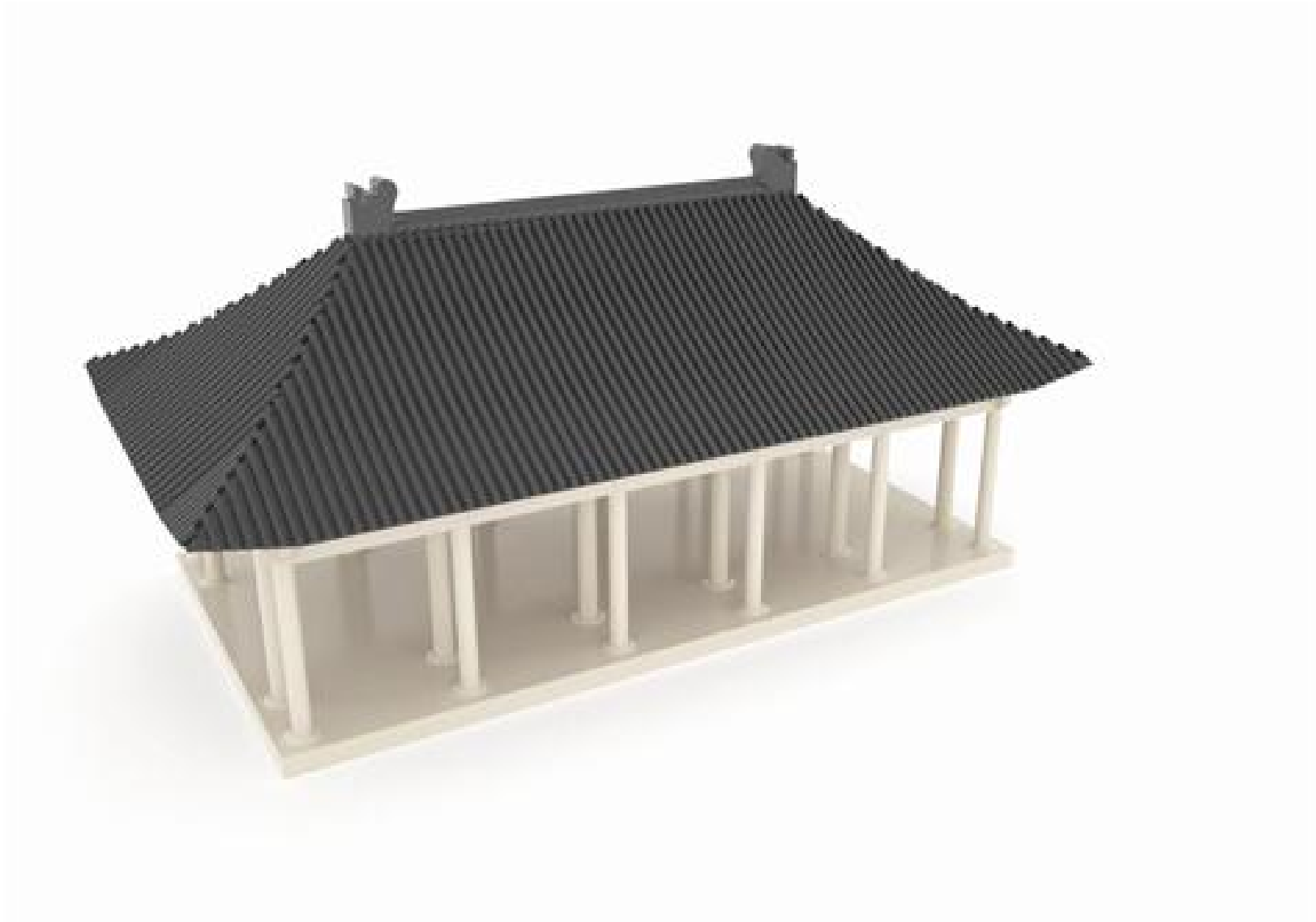
歇山顶

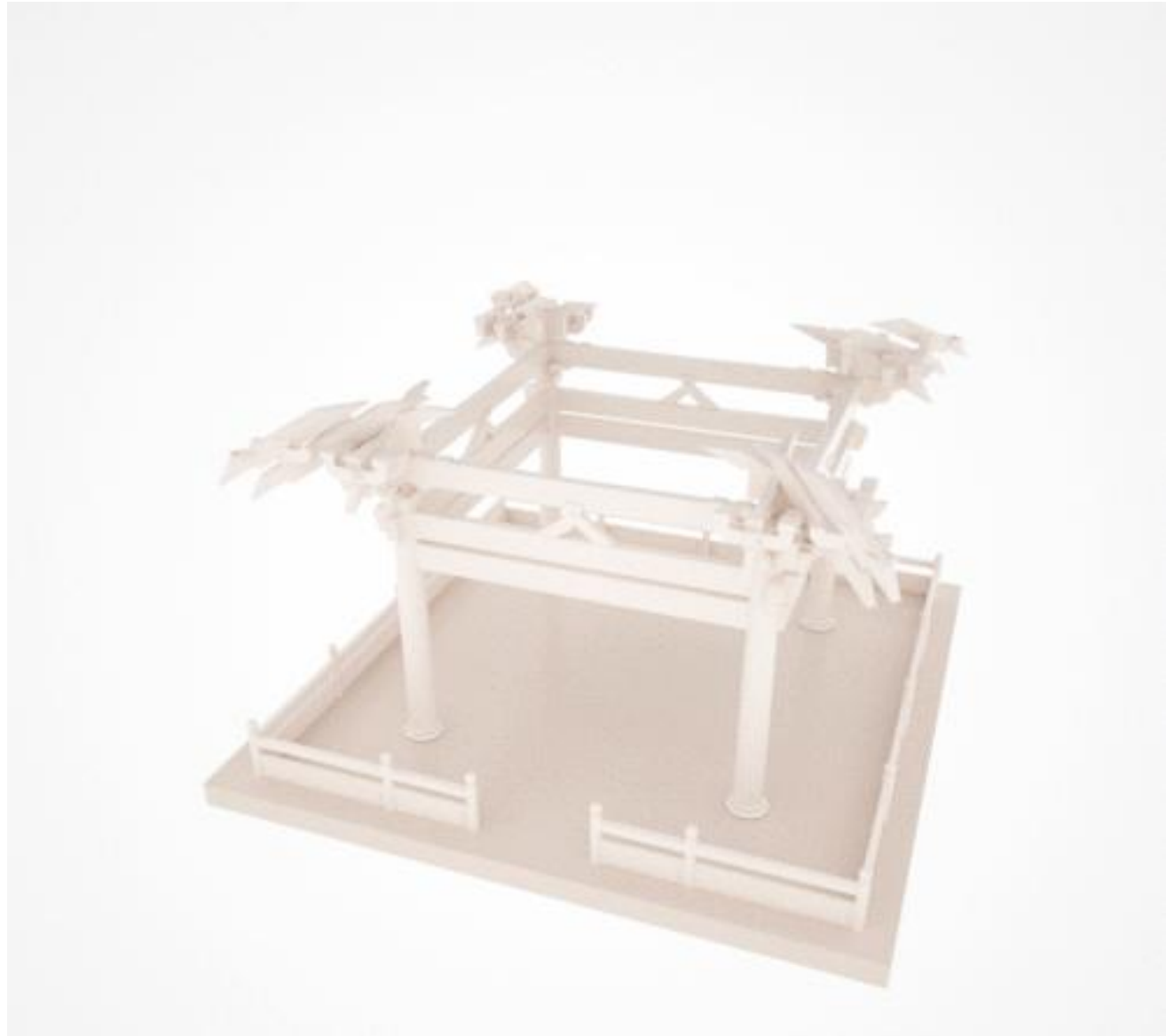


攒尖顶









屋顶

4、悬山有一条正脊，四条垂脊。

悬山建筑不仅有前后檐，而且两端还有与前后檐尺寸相同的檐。于是其两山部分便处于悬空状态，因此得名。



悬山顶

5、硬山顶是两坡出水的五脊二坡式，由一条正脊和四条垂脊组成。

和悬山顶不同，硬山顶最大的特点就是其两侧山墙把檩头全部包封住，由于其屋檐不出山墙，故名硬山。



硬山顶







颜色



赤，是故宫的底色。
故宫建于明朝，明朝属火德，尚赤，赤是吉祥尊贵，所以用了赤做宫墙。



黄，是帝王之色，中和之色，殿宇砖瓦的颜色。
古语说：“君子黄中通理，正位居体，美之至也。”
所以，这样的尊贵，就只有帝王宫阙才配用黄色。



《说文》里记：“青，东方色也”，青，也是象物生时之色。
寓意着草木初生，万物成长。
故宫的青绿，都在屋檐彩画，顶上藻井中。



趣事 - 乾清宫

由于宫殿高大，空间过敞，皇帝在此居住时曾分隔成数室。

据记载，明代乾清宫有暖阁9间，分上下两层，共置床27张。

由于室多床多，皇帝每晚就寝之处很少有人知道，以防不测。



第三章 五脊六兽



房顶上的神兽---五脊六兽

五脊六兽是中国宫殿式建筑，有上脊五条，四角各有兽头六枚。

五脊，指大脊（正脊）及四条垂脊。

正脊两端有龙吻（鸱吻），又叫吞兽。

四条垂脊排列着五个蹲兽。

统称“五脊六兽”。

镇脊之神兽：

于两坡瓦垅交汇点，以吞兽严密封固，防止雨水渗漏，既有装饰美，又有护脊之实效。

古代中国建筑为木结构，以兽镇脊，避火消灾。



房顶上的神兽

《大清会典》上说这些琉璃釉面小兽的排列顺序为：

龙、凤、狮子、天马、海马、狻猊 (suān ní)、狎鱼、獬豸(xiè zhì)、斗牛、行什。

故宫太和殿为等级最高的汉族古建筑，角脊之上排列着10个小兽，其顺序为：

“一龙二凤三狮子，海马天马六狎鱼，狻猊獬豸九斗牛，最后行什像个猴”，象征着皇权的至高无上。



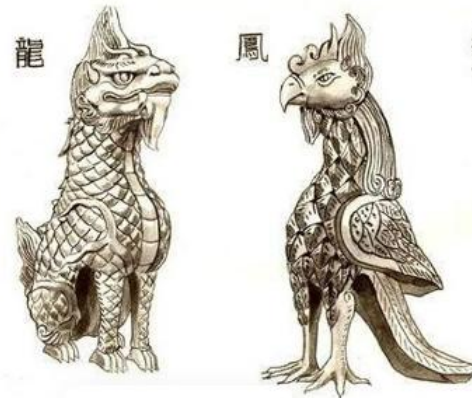


龙

龙与凤代表至高无上的尊贵，龙的角似鹿、鳞似鱼、爪似鹰。唐宋两朝视为祥瑞的象征。明清将之象征帝王，皇帝称自己为真龙天子，由此这龙是皇权的象征。

凤

凤是传说中的百鸟之王。雄为凤，雌称凰，通称为凤凰，是祥瑞的象征，在旧时还比喻有圣德的人。



狮子

狮子作吼，群兽慑服，乃镇山之王，寓意勇猛威严，在寺院中又有护法意，寓示佛法威力无穷。在这里，狮子是“猛”、“仁”兼具的瑞兽。



天马

天马意为神马，与海马均为古代神话中吉祥的化身，汉朝时，对西域的良马称为天马，天马又是尊贵的象征。将其形象用于殿脊之上，有种傲视群雄，开拓疆土的气势。



海马

海马亦称落龙子，象征忠勇吉祥，智慧与威德通天入海，畅达四方。

天馬



海馬





狻猊 (suān ní)

狻猊在古籍记载中是接近狮子的猛兽，能食虎豹，亦是威武百兽的率从。一说它日行五百里，性好焰火，故香炉上面的龙首形装饰为狻猊，有护佑平安意



狎鱼

狎鱼是海中的异兽，说它能喷出水柱，寓其兴风作雨，灭火防火。



狻猊

知乎 @西东拍菊



狎鱼

獬豸 (xiè zhì)

獬豸有神羊之称，为独角，又称一角羊。《神异经》云：“东北荒中有兽如羊，一角，毛青，四足，性忠直。”因善于辨别是非曲直，力大无比，古时的法官曾戴獬豸冠，以示善断邪正。将它用在殿脊上装饰，象征公正无私，又有压邪之意。



斗牛

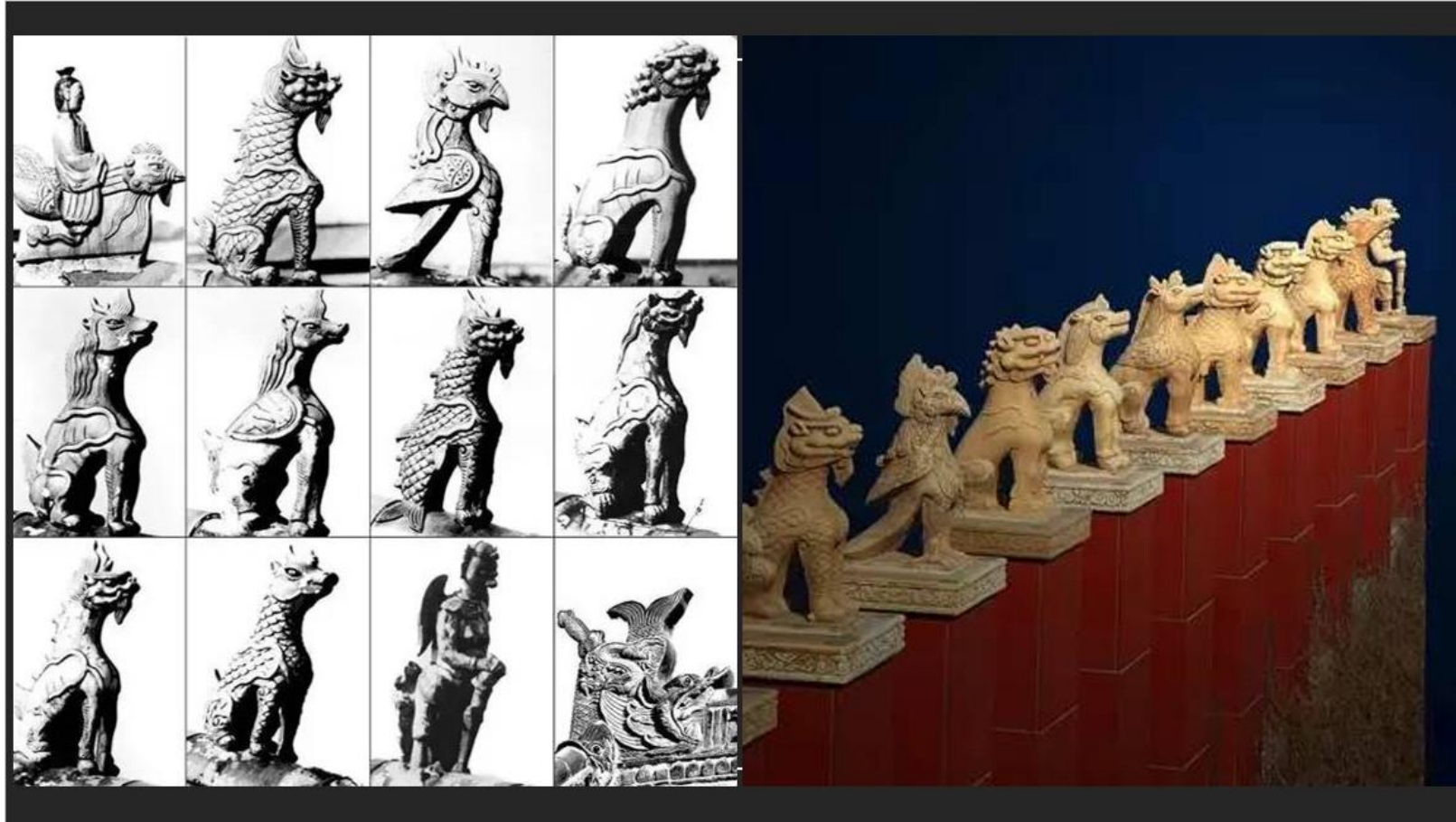
斗牛为传说中的虬龙，无角，与押鱼作用相同，一说其为镇水兽，古时曾在发生水患之地。多以牛镇之。《宸垣识略》中说：“西内海子中有斗牛，即虬螭之类，遇阴雨作云雾，常蜿蜒道旁及金鳌玉蜆坊之上。”故它是祥瑞的动物。立于殿脊之上意有镇邪、护宅之功用。



行十

长得像猴子，却又有双翅膀，人们不知称他为什么，因为他在脊兽中排第十，所以就有了“行什”这个名字。行什手持金刚宝杵，颇像是避雷针，而中国古代的木质建筑最怕打雷，所以便将行什安排在最后一位避雷消灾。





房顶上的神兽

数量要求

最前面的领队是一个骑鹤仙人，其后依次为龙、凤、狮子、天马、海马、狻猊、押鱼、獬豸、斗牛、行什。

而皇帝居住和处理日常政务的乾清宫。地位仅次于太和殿，檐角的小兽为9个。

坤宁宫原是皇后的寝宫，小兽为7个。

妃嫔居住的东西六宫，小兽又减为5个。有些配殿，仅有1个。









第四章 云游故宫



云游故宫

开启旅程

<https://pano.dpm.org.cn/>





回顾

同学们有什么感想？
未来的目标？

了解故宫的历史、
建筑特色、
有趣的神兽、
线上看到故宫的全貌





版权声明

- 本课程由【安斯泰来】授权提供，选自安斯泰来系列课程。在此，特别致谢安斯泰来对“云支教”助学计划的支持，以及对乡村儿童教育发展所做出的贡献。
- 本课程仅用于有爱有未来大学生志愿者及企业志愿者，针对乡村学校开展教育帮扶项目；同时，支持乡村学校用于开展课程教学。
- 未经授权许可，对课程内容进行摘取、复制、传播、修改、出租、售卖，或以其他方式进行处理及衍生其他作品的行为，均构成侵权。
- 任何企业、机构和个人，不得将本课程应用于商业用途。

有爱有未来企业志愿行动
2024年1月15日



云支教助学计划 Online Education Volunteer Project

为响应“乡村振兴”战略，有爱有未来企业志愿行动联合多家专业机构于2018年发起“云支教助学计划”，以“互联网+教育扶贫”的创新模式，为企业志愿服务和大学生助学支教提供可持续的教学直播平台，帮助乡村中小学校接触更多优质教育资源，助力乡村教育发展。

2023年，共有10家企业员工志愿者、110所高校大学生志愿者积极参与“云支教”项目，为安徽、青海、云南、海南、甘肃、四川、宁夏等地区的247所乡村学校提供5,593课时云支教课程，包括科学技术、工程机械、历史地理、文化艺术、环境教育等方向，41,108名乡村学生直接受益。



有爱有未来企业志愿行动 Share the Care Volunteer Organization

有爱有未来创立于2006年，是国内领先的企业志愿服务项目平台和枢纽机构，服务于FESCO系统数万家中外企业和数百万白领员工。有爱有未来以教育、环境、健康、艺术作为志愿服务的主要工作方向，聚焦联合国可持续发展目标（SDGs）、企业社会责任（CSR）、ESG环境责任和多元平等包容等相关议题，积极响应国家乡村教育振兴、双碳行动、健康中国等政策倡导，持续开展形式多样的企业志愿服务项目，公益资源网络覆盖全国。

截至目前，有爱有未来已发动超过300家中外企业，在中国7个省市的300余所乡村学校开展超过700项/次公益项目和志愿服务活动，参与企业员工及高校大学生志愿者超过159万人次，超过132万名乡村师生受益。

联系我们

Ms. Alina Wang王公佑
Office: 8610-82193926
Mobile: 135 2057 6052
Email: alina_wang@youthimpact.cn





让每个孩子都能拥有更好的教育机会

有爱有未来企业志愿行动

中国北京市海淀区中关村南大街2号数码大厦A座3207室

Web: www.sharethecare.cn