

企业/机构致谢

- 本课程由【拜耳】授权提供，选自拜耳云支教系列课程。在此，特别致谢拜耳对“云支教”助学计划的支持，以及对乡村儿童教育发展所做出的贡献。

乘着火车游中国(上)

云支教全国标准课程1.0版

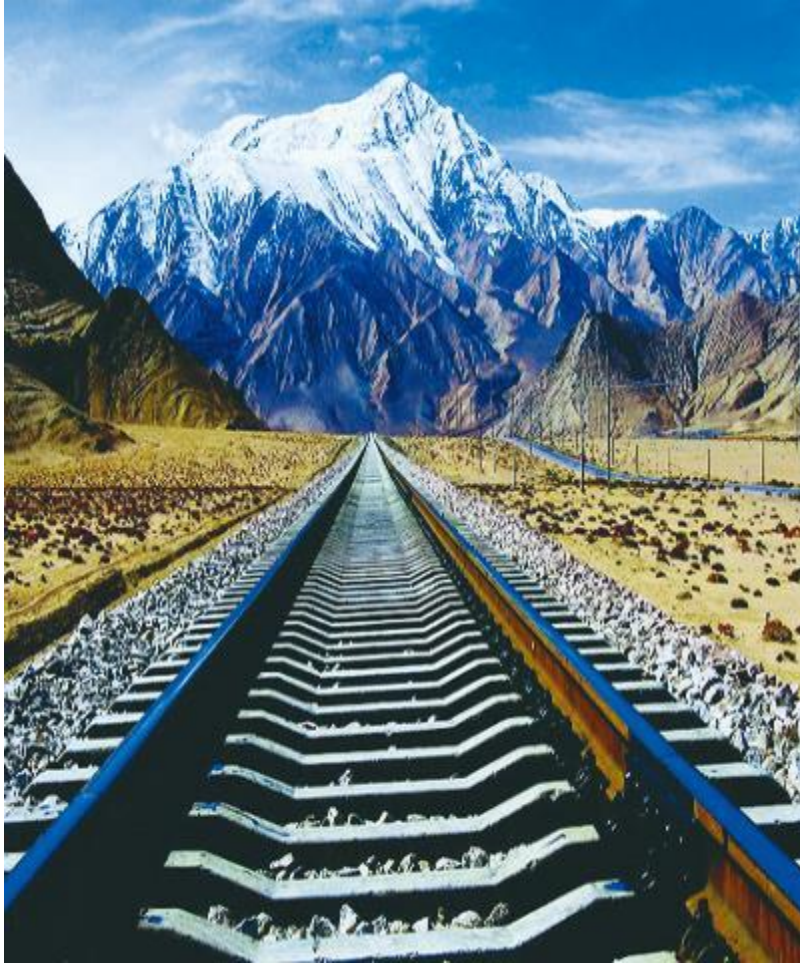




乘着火车游中国(上)

“中国最美铁路线” Z164/163 沿线历史文化介绍

一起坐上Z164列车去旅行

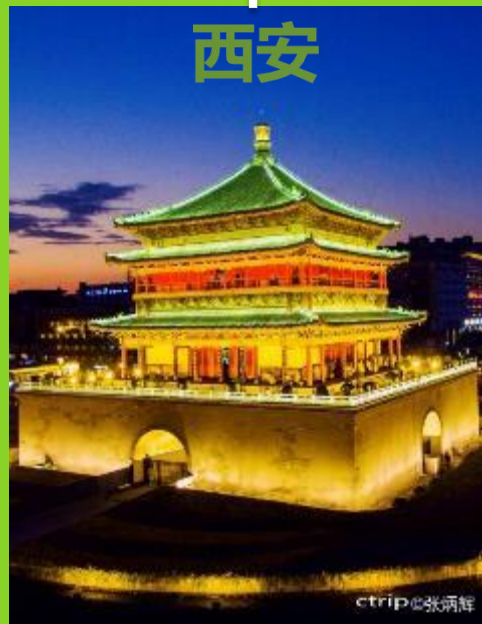
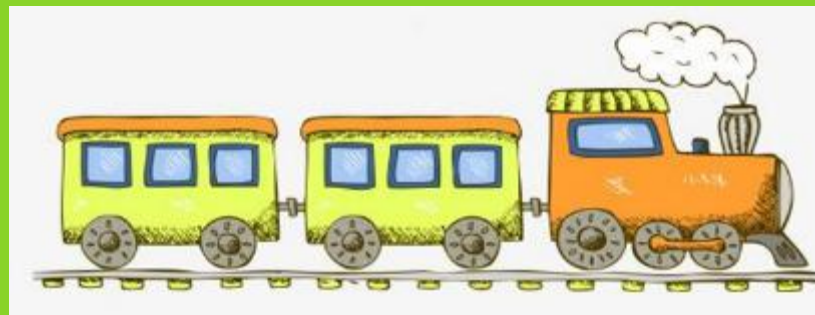


Z164/163铁路



自2006年开通，
途经上海、江苏、
安徽、河南、陕西、
甘肃、青海、西藏
等八省区，
全程4372公里。

我们一起出发吧~



大家记得人民币的样子吗？

西藏布达拉宫



杭州西湖



山东的泰山



长江三峡



桂林漓江

神秘的布达拉宫



纳木错



纳木错，位于青藏高原，西藏自治区中部，是西藏第二大湖泊，也是中国第三大的咸水湖。纳木错是西藏的“三大圣湖”之一。为著名的佛教圣地之一。

西藏-美食



西藏三大碗



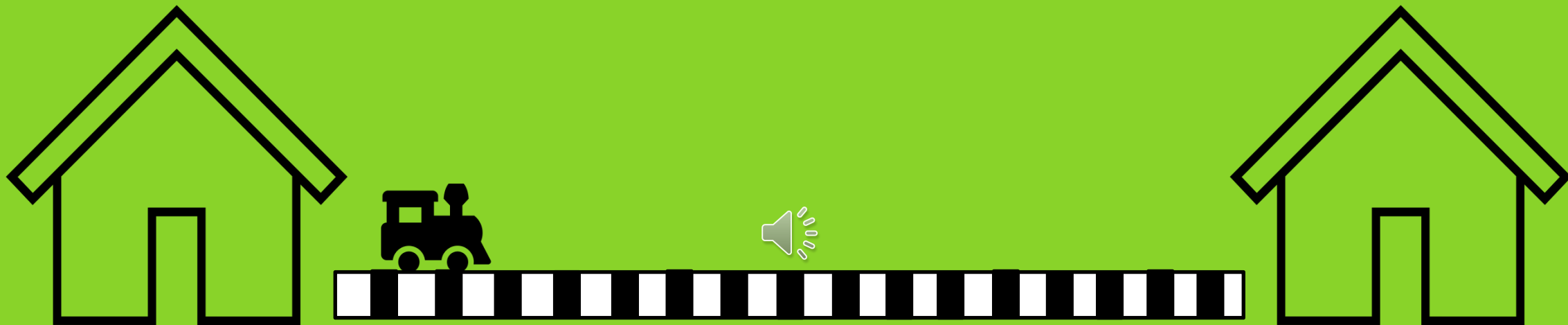
糌粑



奶渣包子

拉萨

西安



西安



大雁塔



兵马俑

历史人物-秦始皇



秦始皇：嬴姓，名政

十三岁继承王位，三十九岁统一中国称皇帝，当了37年帝王；

主要贡献：

1. 建立首个多民族的中央集权国家，是古今中外**第一个**称皇帝的封建王朝君主。
2. 政治上：秦始皇废除分封制以后，建立郡县制，初分全国为36郡，随后扩大增至46郡。定咸阳为首都。
3. 三个**“统一”**：
统一文字；统一货币；统一度量衡。



1. 兵马俑修建用时39年；
2. 1974年3月临潼县西杨村几位普通农民在打井时发现；
3. 1987年秦始皇陵及兵马俑坑被联合国教科文组织批准列入《世界遗产名录》，并被誉为“世界第八大奇迹”。

西安-美食

- 肉夹馍起源于中国陕西省，是一种传统的面食小吃。历史，可追溯至汉代，宋朝时候，肉夹馍更是风靡一时，成为了民间百姓喜爱的美食之一。当时，肉夹馍被称为“馍夹肉”。它的名字是由它的两部分组成的：“夹”和“馍”。夹指的是肉，通常是猪肉或羊肉，而馍则是一种薄饼状的面食。肉夹馍的制作方法非常简单，只需要将肉煮熟，然后将它们夹在馍中即可。
- 陕西凉皮是陕西的一种地方特色小吃，陕西凉皮分为大米面皮和小麦面皮两大类，以大米面皮最受欢迎，故又称米皮，一般人们提起凉皮就指的是大米面皮，而且专指汉中凉皮、西安凉皮、户县米面凉皮、秦镇凉皮。凉皮历史悠久，凉皮传说源于秦始皇时期，距今已有两千多年历史，味道非常美味。
- 牛羊肉泡馍是古城西安特有的清真风味小吃。据记载,牛羊肉泡馍是在古代牛羊羹的基础上演变而成的。它以其肉酥汤浓、馍筋味醇,以及独特的烹制方法而受到西安群众的喜爱,已经成为一种老幼皆宜的大众化食品。外国人更是把“羊肉泡馍”与世界第八大奇迹“兵马俑”相提并论,似乎到西安不看兵马俑、不吃羊肉泡就不算到过西安。羊肉泡馍、兵马俑、秦腔并列为西安新三大宝,让陕西人、西安人引以为豪。



肉夹馍



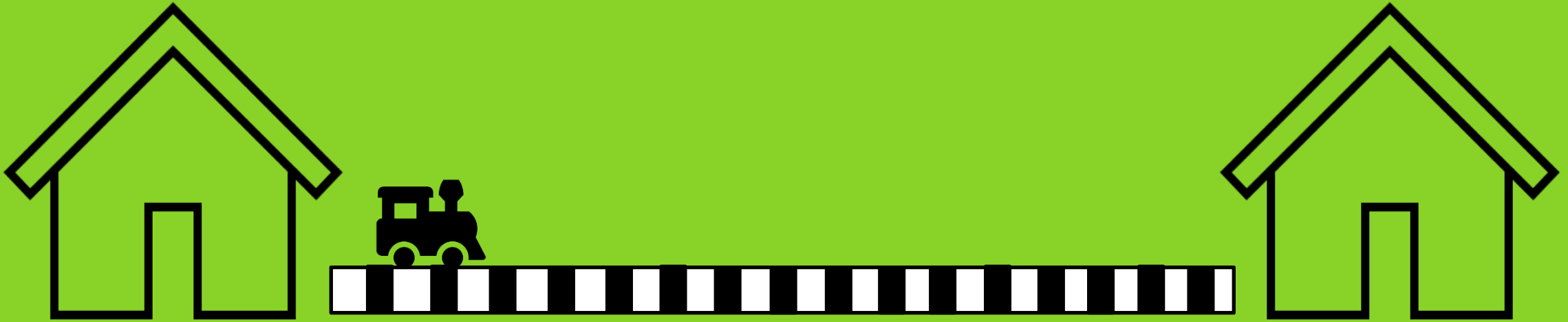
凉皮



羊肉泡馍

西安

南京



南京



南京初印象：

你是否听过南京这座城市，它的别名你知道吗？历史上的南京也有不少名称，诸如金陵、秣陵、建业、建邺、建康、江宁、应天等等，每个名字背后都有一段独特的历史。

南京素有“六朝古都”“十朝都会”的美誉，和北京、西安、洛阳并称为中国四大古都。

南京

《乌衣巷》

刘禹锡 [唐]

朱雀桥边野草花，

乌衣巷口夕阳斜。

旧时王谢堂前燕，

飞入寻常百姓家。

乌衣巷位于南京市秦淮区秦淮河上文德桥旁的南岸，地处夫子庙秦淮风光带核心地带，是中国历史最悠久最著名的古巷，当时中国世家大族居住之地，三国时是吴国戍守石头城部队营房所在地。

乌衣巷是晋代王谢两家豪门大族的宅第，两族子弟都喜欢穿乌衣以显身份尊贵，因此得名。



南京-美食

南京还被人们戏称为“鸭都”，因为南京人太爱吃鸭子，据说没有一只活鸭子能走出南京，南京人将鸭子做成100多种花样。



鸭血粉丝汤 (1400年)
味道温和、新鲜爽滑



盐水鸭 (2500年)
皮白肉嫩、肥而不腻



酱板鸭 (600年)
酱香浓郁，嚼劲更足

南京



民国时期的南京—孙中山



孙中山（1866年11月12日-1925年3月12日），伟大的民族英雄、伟大的爱国主义者、中国民主革命的伟大先驱，中华民国和中国国民党的缔造者，三民主义的倡导者，创立了《五权宪法》。他首举彻底反帝反封建的旗帜，“起共和而终两千年封建帝制”。



历史文化小课堂



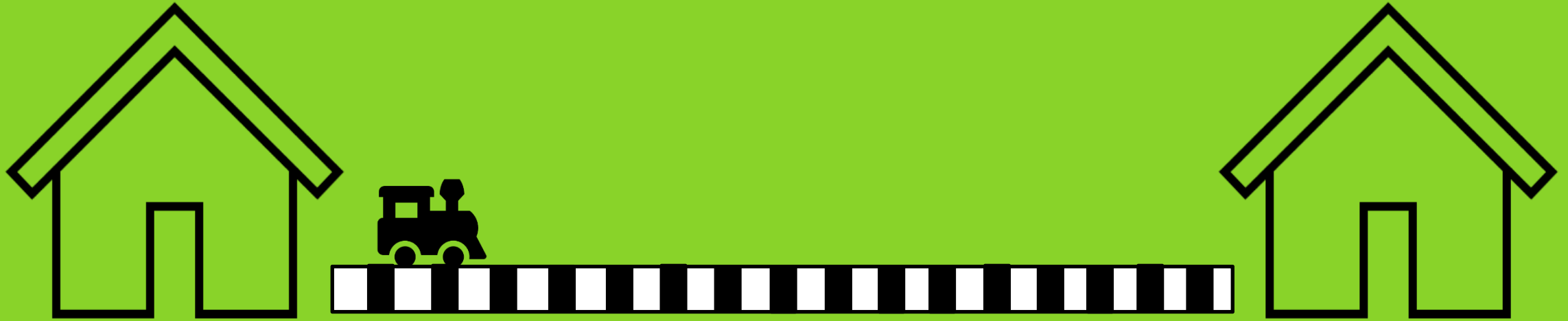
朝代	十六国 304-43	五代十国	后唐	923-936	洛阳	河南洛阳	汉族	唐庄宗李存勖
			后晋	936-947	汴	河南开封	汉族	晋高祖石敬瑭
后汉	947-950		汴	河南开封	汉族	汉高祖刘昫		
后周	951-960		汴	河南开封	汉族	周太祖郭威		
前蜀	891-925		成都	四川成都	汉族	高祖王建		
后蜀	925-965		成都	四川成都	汉族	高祖孟知祥		
杨吴	892-937		扬州	江苏扬州	汉族	太祖杨行密		
南唐	937-975		金陵	江苏南京	汉族	烈祖李昇		
吴越	893-978		杭州	浙江杭州	汉族	武肃王钱鏐		
闽国	893-945		长乐	福建福州	汉族	太祖王审知		
马楚	896-951		长沙	湖南长沙	汉族	武穆王马殷		
南汉	905-971		兴王府	广东广州	汉族	高祖刘龔		
南平	907-963		荆州	湖北荆州	汉族	武信王高季兴		
宋	北宋	南宋	北汉	951-979	太原	山西太原	汉族	世祖刘崇
			北宋	960-1127	开封	河南开封	汉族	太祖赵匡胤
三国	南北朝 420-58	辽国	南宋	1127-1279	临安	浙江临安	汉族	高宗赵构
			大理	937-1254	太和城	云南大理	白族	太祖段思平
			西夏	1032-1227	兴庆府	宁夏银川	党项族	景帝李元昊
晋	金	女真族	金	1115-1234	会宁	阿城(黑)	金太祖阿骨打	
			中都	北京	河南开封			
			开封	河南开封				
元朝	1206-1368	大都	北京	蒙古族	元世祖忽必烈			
明朝	1368-1644	北京	北京	汉族	明太祖朱元璋			
清朝	1616-1911	北京	北京	满族	清太宗皇太极			

夏商与西周
东周分两段
春秋和战国
一统秦两汉
三分魏蜀吴
两晋前后延
南北朝并立
隋唐五代传
宋元明清后
皇朝至此完

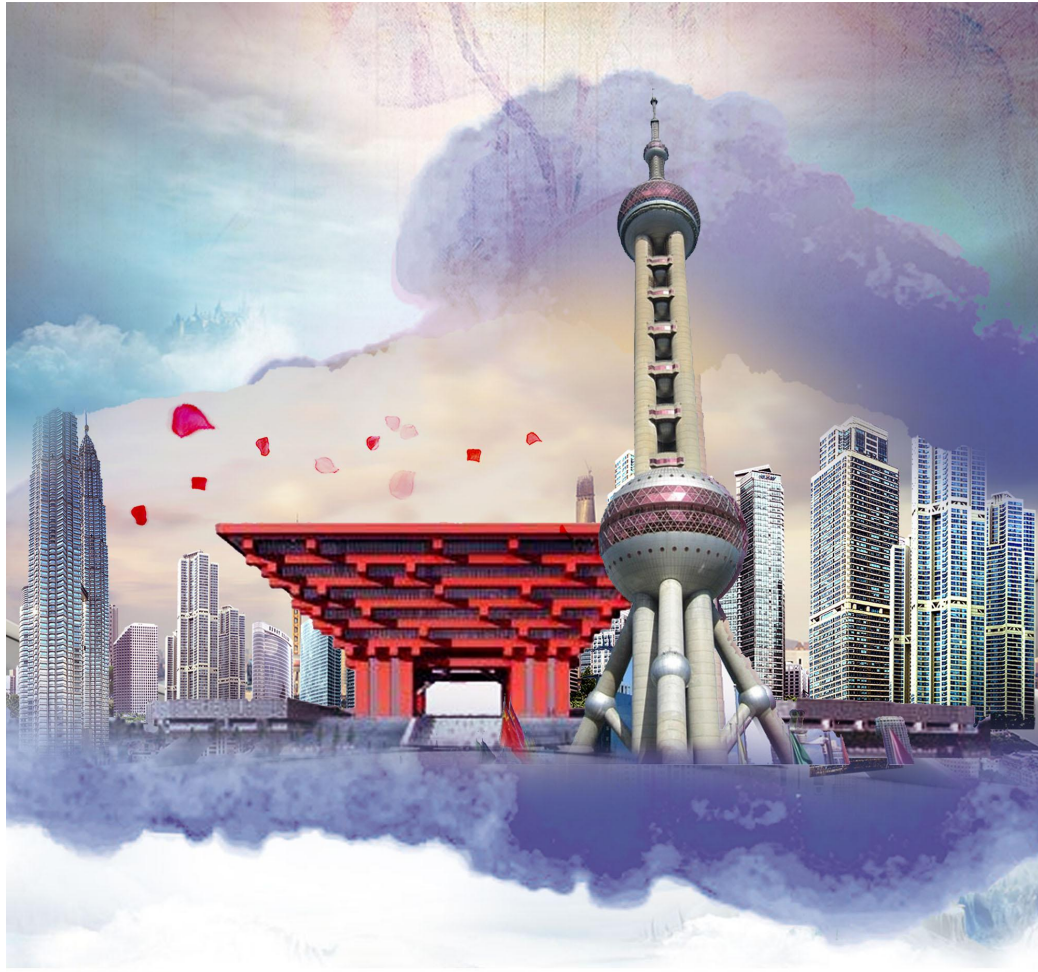
三皇五帝始，尧舜禹相传。夏商与西周，东周分两段。春秋和战国，一统秦两汉。
三分魏蜀吴，二晋前后延。南北朝并立，隋唐五代传。宋元明清后，皇朝自此完。

南京

上海



欢迎来到上海



上海，在很多人眼中是一座现代化的大都市，有高耸的大厦、川流不息的车辆、时尚的流行文化，是中国的经济、金融、贸易、航运、科技创新中心。



环球金融中心是中国第一座超过100层的建筑，高492米，由101层组成，寓意着“百尺竿头更进一步”。

上海中心大厦建筑总高度为632米，是中国第一、世界第二高楼。

“魔都三大神器” 分别是：

上海中心大厦—打蛋器；

环球金融中心—开瓶器；

金茂大厦—注射器。



金茂大厦是中国第一座超高层建筑，高420.5米，由88层组成，寓意着“八八发财”。



上海交通大学

上海市闵行区

普通本科 | 综合类 | 公办 | 985 | 211 | 双一流 | 强基计划



复旦大学

上海市杨浦区

普通本科 | 综合类 | 公办 | 985 | 211 | 双一流 | 强基计划



同济大学

上海市杨浦区

普通本科 | 综合类 | 公办 | 985 | 211 | 双一流 | 强基计划



华东师范大学

上海市闵行区

普通本科 | 师范类 | 公办 | 985 | 211 | 双一流 | 强基计划



华东理工大学

上海市徐汇区

普通本科 | 理工类 | 公办 | 211 | 双一流



上海大学

上海市宝山区

普通本科 | 综合类 | 公办 | 211 | 双一流



东华大学

上海市松江区

普通本科 | 综合类 | 公办 | 211 | 双一流



上海财经大学

上海市杨浦区

普通本科 | 财经类 | 公办 | 211 | 双一流



上海外国语大学

上海市虹口区

普通本科 | 语言类 | 公办 | 211 | 双一流



海军军医大学

上海市杨浦区

普通本科 | 军事类 | 公办 | 211 | 双一流



上海交通大学医学院

上海市黄浦区

普通本科 | 医药类 | 公办 | 985 | 211 | 双一流



复旦大学上海医学院

上海市徐汇区

普通本科 | 医药类 | 公办 | 985 | 211 | 双一流



欢迎来到上海!

上海的大学一共有69所。

上海市一共有15所双一流大学，分别是：复旦大学、同济大学、上海交通大学、华东理工大学、东华大学、上海海洋大学、上海中医药大学、华东师范大学、上海外国语大学、上海财经大学、上海体育学院、上海音乐学院、上海大学、上海科技大学、海军军医大学，其中包含10所211大学，还有4所是985高校。

你最喜欢哪一个城市呢?



版权声明

- 本课程由【拜耳】授权提供，选自拜耳云支教系列课程。在此，特别致谢拜耳对“云支教”助学计划的支持，以及对乡村儿童教育发展所做出的贡献。
- 本课程仅用于有爱有未来大学生志愿者及企业志愿者，针对乡村学校开展教育帮扶项目；同时，支持乡村学校用于开展课程教学。
- 未经授权许可，对课程内容进行摘取、复制、传播、修改、出租、售卖，或以其他方式进行处理及衍生其他作品的行为，均构成侵权。
- 任何企业、机构和个人，不得将本课程应用于商业用途。

有爱有未来企业志愿行动
2024年1月15日



云支教助学计划 Online Education Volunteer Project

为响应“乡村振兴”战略，有爱有未来企业志愿行动联合多家专业机构于2018年发起“云支教助学计划”，以“互联网+教育扶贫”的创新模式，为企业志愿服务和大学生助学支教提供可持续的教学直播平台，帮助乡村中小学校接触更多优质教育资源，助力乡村教育发展。

2023年，共有10家企业员工志愿者、110所高校大学生志愿者积极参与“云支教”项目，为安徽、青海、云南、海南、甘肃、四川、宁夏等地区的247所乡村学校提供5,593课时云支教课程，包括科学技术、工程机械、历史地理、文化艺术、环境教育等方向，41,108名乡村学生直接受益。



有爱有未来企业志愿行动 Share the Care Volunteer Organization

有爱有未来创立于2006年，是国内领先的企业志愿服务项目平台和枢纽机构，服务于FESCO系统数万家中外企业和数百万白领员工。有爱有未来以教育、环境、健康、艺术作为志愿服务的主要工作方向，聚焦联合国可持续发展目标（SDGs）、企业社会责任（CSR）、ESG环境责任和多元平等包容等相关议题，积极响应国家乡村教育振兴、双碳行动、健康中国等政策倡导，持续开展形式多样的企业志愿服务项目，公益资源网络覆盖全国。

截至目前，有爱有未来已发动超过300家中外企业，在中国7个省市的300余所乡村学校开展超过700项/次公益项目和志愿服务活动，参与企业员工及高校大学生志愿者超过159万人次，超过132万名乡村师生受益。

联系我们

Ms. Alina Wang王公佑
Office: 8610-82193926
Mobile: 135 2057 6052
Email: alina_wang@youthimpact.cn





让每个孩子都能拥有更好的教育机会

有爱有未来企业志愿行动

中国北京市海淀区中关村南大街2号数码大厦A座3207室

Web: www.sharethecare.cn