

## 企业/机构致谢

- 本课程由【拜耳】授权提供，选自拜耳云支教系列课程。在此，特别致谢拜耳对“云支教”助学计划的支持，以及对乡村儿童教育发展所做出的贡献。

# 乘着火车游中国(下)

云支教全国标准课程1.0版



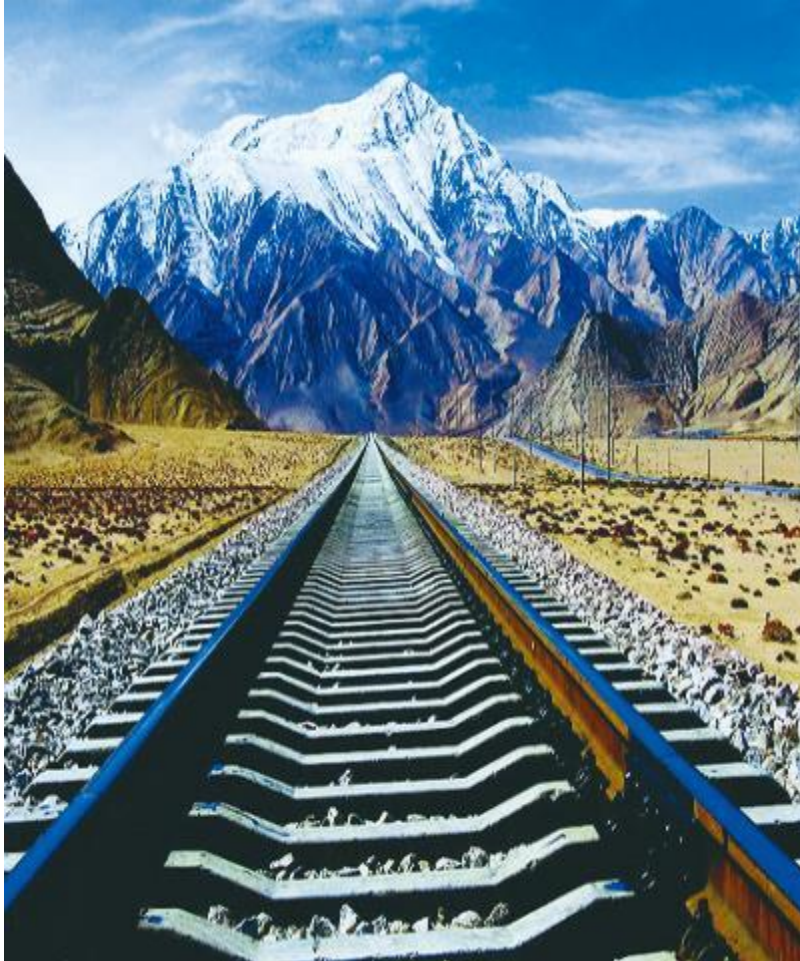


## 乘着火车游中国(下)

“中国最美铁路线” Z164/163 沿线历史文化介绍



一起坐上Z163列车去旅行



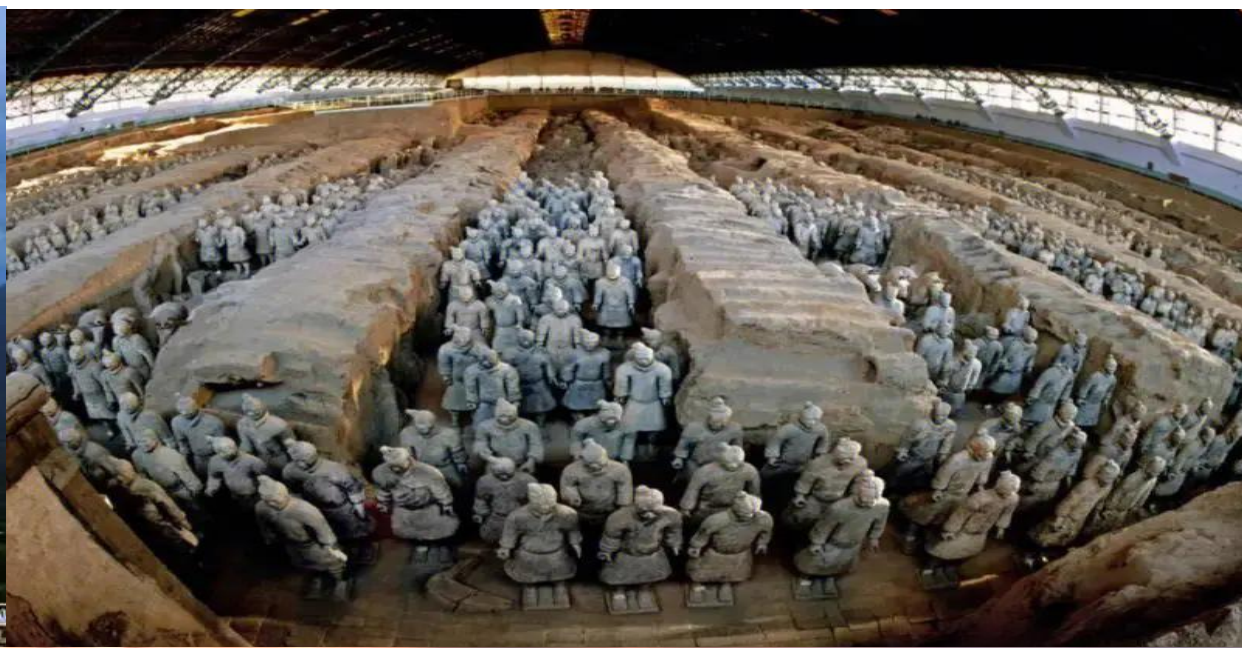
# Z164/163铁路



自2006年开通，  
途经上海、江苏、  
安徽、河南、陕西、  
甘肃、青海、西藏  
等八省区，  
全程4372公里

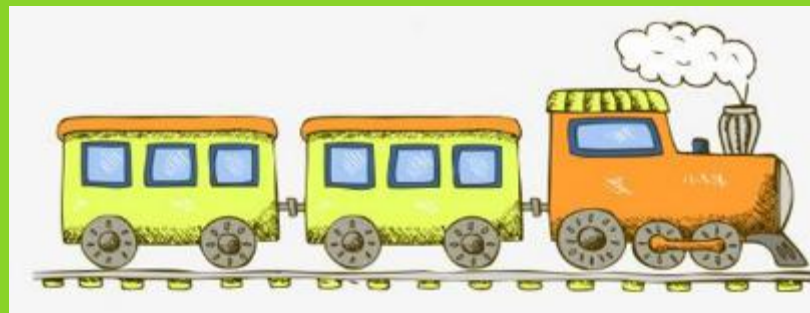


# 上次我们介绍了。。。。





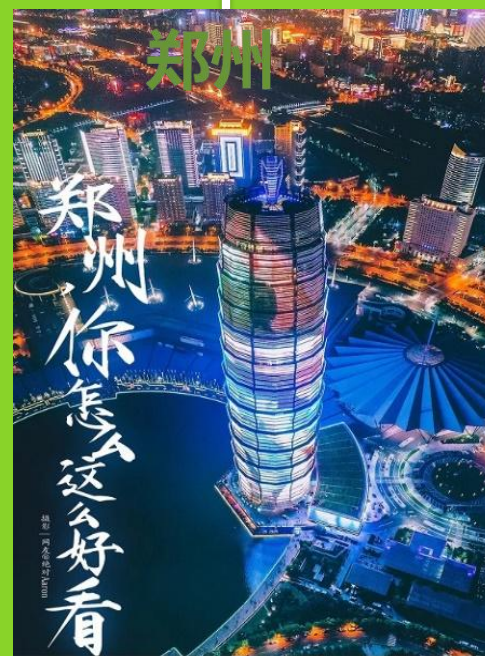
# 让我们的旅程继续~



西宁



兰州



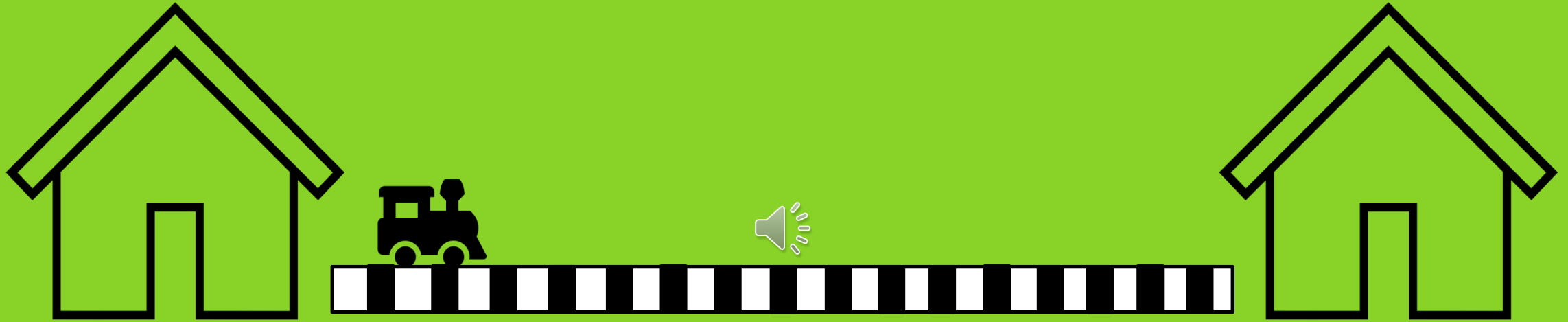
郑州



苏州

# 拉萨

# 西宁







“青藏高原第一城”

青海第一大城市，青海省会

“夏都” ——夏天平均温度19度，适合避暑，  
海波2200米

“高原明珠” ——唐蕃古道的咽喉、丝绸南路的要道、青藏高原  
东方门户、河湟文化的发祥地之一

各种宗教相互并存的交融之地

2100年历史



## 西宁-塔尔寺



塔尔寺又名塔儿寺；  
位于西宁市湟中区城区；  
创建于明洪武十二年  
(1379年)，距今有600  
多年历史；

因现有塔，后有寺，故名  
塔尔寺

“塔尔寺艺术三绝”：酥  
油花、壁画和堆绣

国家5A级旅游景区



## 青海湖

青海湖距离西宁市130公里

青海湖又名“措温布”，即藏语“青色的海”之意

青海湖呈椭圆形，周长360余公里

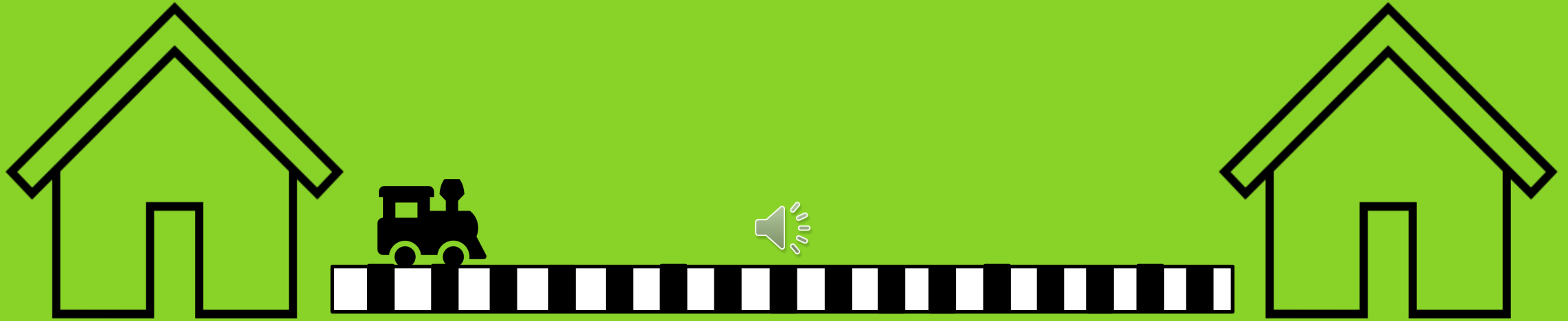
中国最大的内陆湖泊、最大的咸水湖





# 西宁

# 兰州







是全国惟一黄河穿城而过的城市，被称作“黄河之都”

## 兰州



简称“兰”“皋”，古时候称为金城

甘肃省的省会，黄河唯一穿城而过的城市

兰州机场距离市区最远的城市之一



## 兰州-甘肃省博物馆



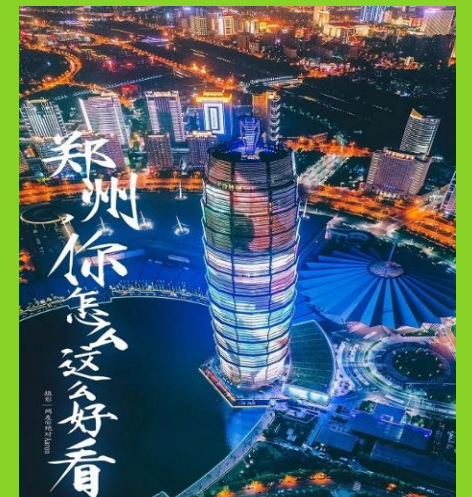
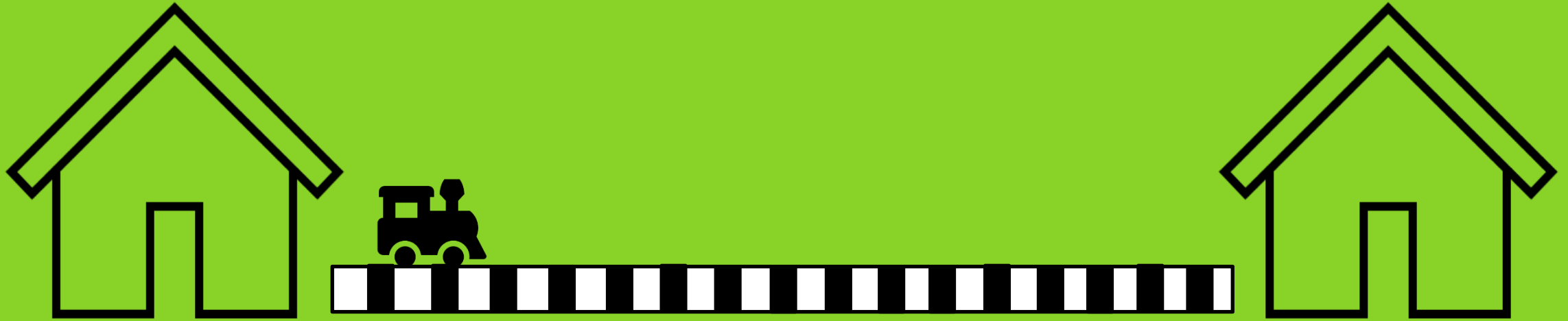
汉代，武威市雷台汉墓出土  
通高34.5厘米，长45厘米，宽13.1厘米，  
重7.3千克

1985年铜奔马被国家旅游局确定为中国  
旅游业的图形标志

1986年被定为国宝级文物

# 兰州

# 郑州





# 郑州





二七塔



千禧广场



少林寺



炎黄二帝



烩面



黄河鲤鱼

郑州，简称“郑”，古称商都，是河南省省会，特大城市，中原城市群核心城市。

郑州历史悠久，是中华民族的发祥地之一，孕育了中华民族极其光辉灿烂的文化。

据史集记载，中华民族始祖黄帝的出生地轩辕之丘，位于郑州市境内的新郑。



## 郑州-嵩山少林景区



### 嵩山少林景区

嵩山地处中原，故称“中岳”，分太室、少室二山。有“上有七十二峰，下有七十二寺”之说，名胜古迹繁多，居五岳之冠。

其中，少林寺不仅是禅宗的发祥地，还是中国功夫的发祥地，有“禅宗祖庭，功夫圣地”之称，被誉为“天下第一名刹”。



## 郑州-千禧广场

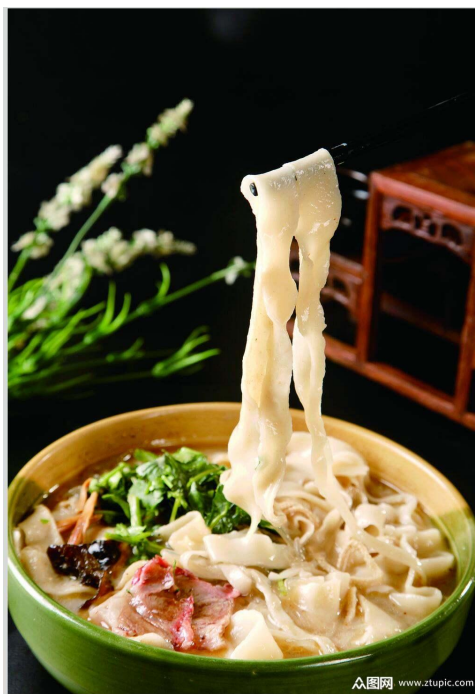


被戏称为“大玉米”的千禧广场，以280米的高度，雄踞中原，成为郑州新地标，被称为“中原第一高楼”。

它的设计灵感来自中国现存最古老的砖塔——始建于北魏时期的“嵩岳寺塔”，主楼曲线吻合。



## 郑州-美食



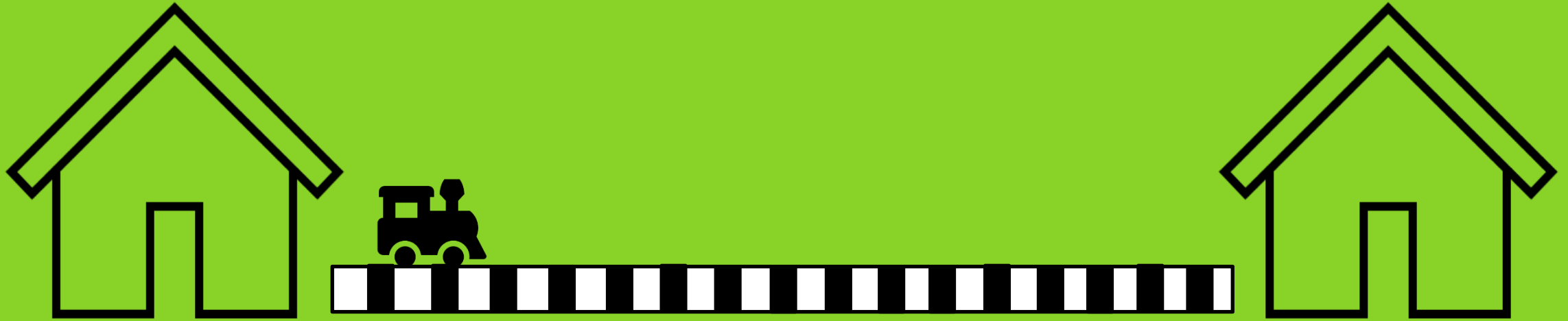
烩面的面条Q弹有嚼劲，汤汁浓郁鲜美，是郑州人民喜爱的经典美食之一。

黄河大鲤鱼个头大，肉质肥美而且鲜嫩。黄河大鲤鱼是中原人的骄傲，代表着豪迈、霸气和美味。

焖子,香滑可口,富有弹性。也是河南的一种地方特产、传统风味小吃,具有浓郁的地方特色。

# 郑州

# 苏州





苏州



## 苏州

苏州，古称“吴”，又称“姑苏”、“平江”等。苏州位于江苏省东南部，东临上海，西抱太湖，南接浙江，北依长江，历史悠久，文化深厚。目前是我国长江三角洲重要的中心城市。

### 枫桥夜泊 / 夜泊枫江

唐·张继

yuè luò wū tí shuāng mǎn tiān  
月 落 乌 啼<sup>①</sup> 霜 满 天<sup>②</sup>，

jiāng fēng yú huǒ duì chóu mián  
江 枫<sup>③</sup> 渔 火<sup>④</sup> 对 愁 眠。

gū sū chéng wài hán shān sì  
姑 苏<sup>⑤</sup> 城 外 寒 山 寺<sup>⑥</sup>，

yè bàn zhōngshēng dào kè chuán  
夜 半 钟 声<sup>⑦</sup> 到 客 船。

提问：苏州给大家印象最深的是？

江南水乡

吴侬软语

古典园林

经济发达

高新技术产业  
业基地



## 苏州-古典园林

江南园林甲天下，苏州园林甲江南



拙政园



留园



网师园

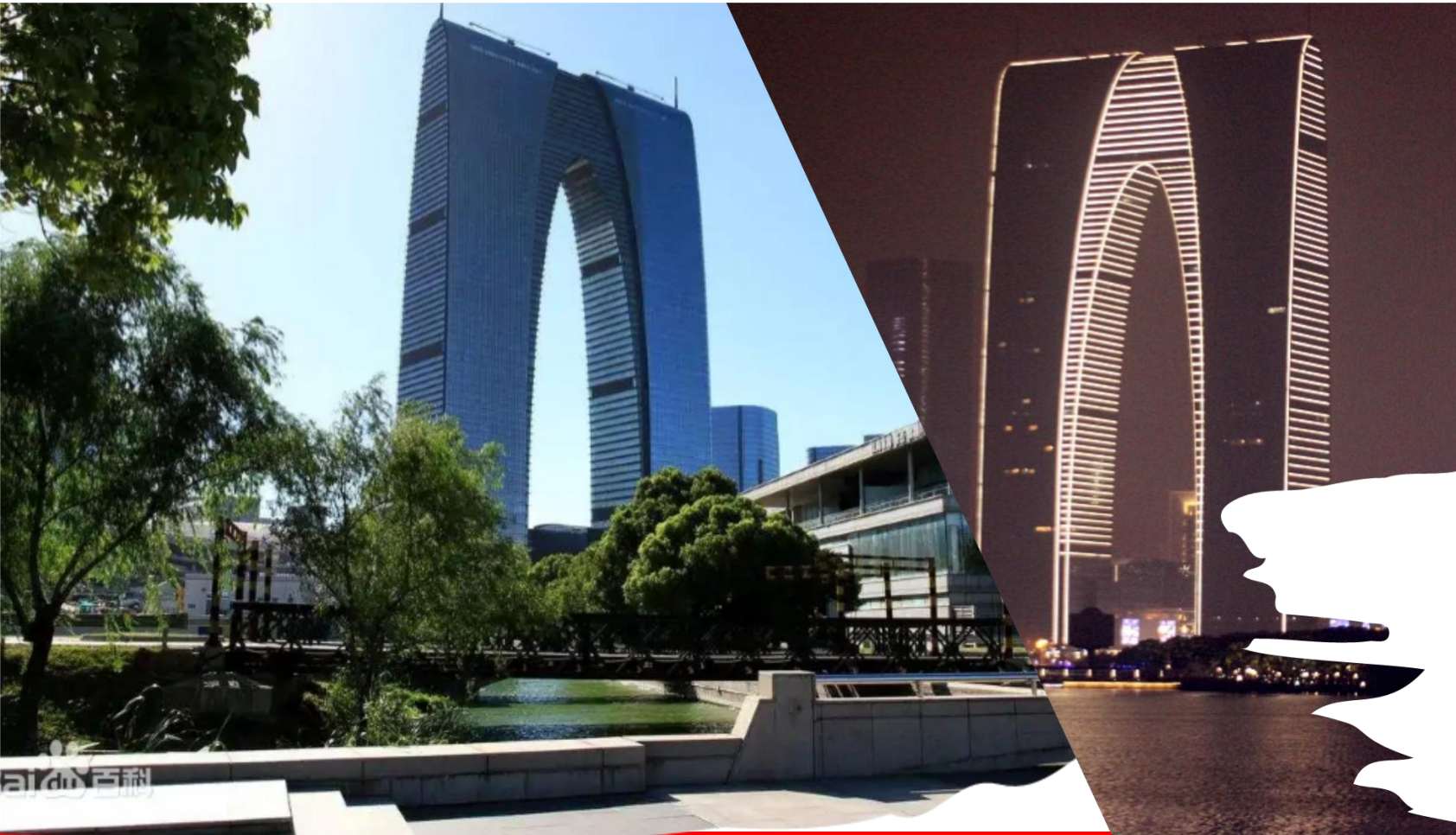


环秀山庄

首批入选《世界遗产名录》的苏州古典园林：拙政园、留园、网师园、环秀山庄。



## 苏州-苏州之门



东方之门-被大家亲切地称呼为“大裤衩”，这座城市的地标性建筑凝聚了中国传统建筑文化与西方现代建筑艺术的精髓，成为具有鲜明时代特征的城市名片。



## 苏州-苏州美食



鲜肉月饼是苏州的传统糕点之一，以糯米粉制成的皮，内馅是鲜猪肉、香菇、葱姜等配料制成的肉馅。



松鼠桂鱼是苏州传统名菜，以清脆鲜嫩、油而不腻、色泽金黄、香味浓郁而闻名。



枣泥拉糕是苏州的传统糕点之一，由糯米粉制成的皮包裹上枣泥馅料制成，口感柔软，香甜可口。



# 你最喜欢哪一个城市呢?





## 版权声明

- 本课程由【拜耳】授权提供，选自拜耳云支教系列课程。在此，特别致谢拜耳对“云支教”助学计划的支持，以及对乡村儿童教育发展所做出的贡献。
- 本课程仅用于有爱有未来大学生志愿者及企业志愿者，针对乡村学校开展教育帮扶项目；同时，支持乡村学校用于开展课程教学。
- 未经授权许可，对课程内容进行摘取、复制、传播、修改、出租、售卖，或以其他方式进行处理及衍生其他作品的行为，均构成侵权。
- 任何企业、机构和个人，不得将本课程应用于商业用途。

有爱有未来企业志愿行动  
2024年1月15日



## 云支教助学计划 Online Education Volunteer Project

为响应“乡村振兴”战略，有爱有未来企业志愿行动联合多家专业机构于2018年发起“云支教助学计划”，以“互联网+教育扶贫”的创新模式，为企业志愿服务和大学生助学支教提供可持续的教学直播平台，帮助乡村中小学校接触更多优质教育资源，助力乡村教育发展。

2023年，共有10家企业员工志愿者、110所高校大学生志愿者积极参与“云支教”项目，为安徽、青海、云南、海南、甘肃、四川、宁夏等地区的247所乡村学校提供5,593课时云支教课程，包括科学技术、工程机械、历史地理、文化艺术、环境教育等方向，41,108名乡村学生直接受益。





## 有爱有未来企业志愿行动 Share the Care Volunteer Organization

有爱有未来创立于2006年，是国内领先的企业志愿服务项目平台和枢纽机构，服务于FESCO系统数万家中外企业和数百万白领员工。有爱有未来以教育、环境、健康、艺术作为志愿服务的主要工作方向，聚焦联合国可持续发展目标（SDGs）、企业社会责任（CSR）、ESG环境责任和多元平等包容等相关议题，积极响应国家乡村教育振兴、双碳行动、健康中国等政策倡导，持续开展形式多样的企业志愿服务项目，公益资源网络覆盖全国。

截至目前，有爱有未来已发动超过300家中外企业，在中国7个省市的300余所乡村学校开展超过700项/次公益项目和志愿服务活动，参与企业员工及高校大学生志愿者超过159万人次，超过132万名乡村师生受益。

### 联系我们

Ms. Alina Wang王公佑  
Office: 8610-82193926  
Mobile: 135 2057 6052  
Email: [alina\\_wang@youthimpact.cn](mailto:alina_wang@youthimpact.cn)







# 让每个孩子都能拥有更好的教育机会

有爱有未来企业志愿行动

中国北京市海淀区中关村南大街2号数码大厦A座3207室

Web: [www.sharethecare.cn](http://www.sharethecare.cn)