

## 企业/机构致谢

- 本课程由【铁姆肯公司】授权提供，选自铁姆肯公司云支教系列课程。在此，特别致谢铁姆肯公司对“云支教”助学计划的支持，以及对乡村儿童教育发展所做出的贡献。

# 儿童安全教育培训

## 云支教全国标准课程1.0版







识别坏人的误区

坏人惯用的伎俩

如何防范危险

安全歌请牢记

# 坏人都长什么样？





# 识别坏人的误区



## 误区一、长得和善就是好人

不要单从穿着，年纪判断一个人是好是坏。有时候！穿着整洁的人不一定是好人，年长和善的老人也可能会犯罪。



## 误区二、坏人都是男性

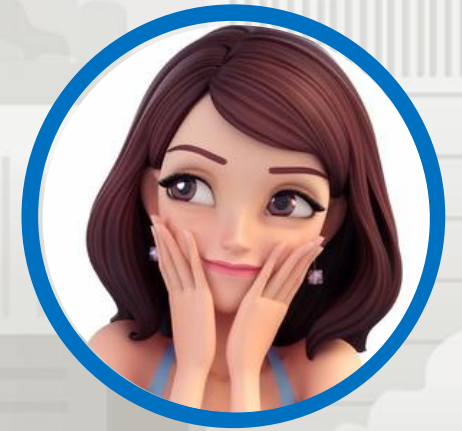
有调查显示名女性罪犯的比例组建呈上升趋势。大家千万不要印象中“阿姨比叔叔文明”，对陌生的成年女性放松警惕。不要随便接受陌生女性的食物玩具等。





# 记住!

只要是对方是陌生人，无论对方长成什么样都不要和对方走。



# 坏人惯用的骗人方法？

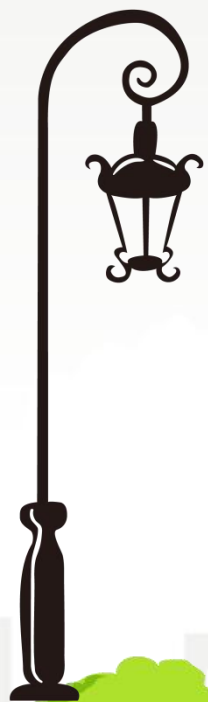


到第二大街怎么走  
可以带我去吗?



01

当不认识的人和你说话不要相信，应赶快离开。



小朋友，好吃的糖果给你~

02

不要吃陌生人给的任何东西，更不要和陌生人走。

那边有很多小朋友在搭积木，我带你一起去玩



03

当不认识的人要带你去其他地方玩，不能跟着去。

我是你爸爸的朋友，  
他让我带你去饭店，  
他在那里等你。



04

陌生人冒充爸爸妈妈、爷  
爷奶奶或朋友，不要相信，  
更不要和陌生人走。



05

陌生人强行带你走，抓住栏杆，大声呼叫

# 如何防范危险





# 不要独自去这些地方



树林，高速公路，河边，高压电附近，这些地方容易发生迷路，交通事故等意外；被坏人带走不容易发现。



# 不要独自去这些地方



不要去无人的建筑物，废弃的大楼，空旷的楼顶等偏僻的地方玩耍。

# 不要独自去这些地方



公共场所中，加油站，公园，电影院，饭店等。如果想去洗手间，最好有大人或朋友相伴，不要一人独自前往。

无论去哪里，每次外出都要向家人打招呼，告诉家人自己要去哪里，和谁在一起去做什么，什么时候回家。





在户外或主要都市建设的临时警务站，如遇到困境，可以找带有警务标语标志标识的警务站，警车，派出所寻求帮助。

一些公共场合常常有安保人员巡逻，大家在遇到紧急情况时可以向保安求助。

选择合适的求助对象





在商场，超市，医院，游乐场等地方遇到意外时，大家可以去服务台，办公室，或周围找工作人员求助。

选择合适的求助对象





找熟悉或固定性强的人如商铺，饭店等地方的服务站点。

如果在校园内或校园附近遇到危险，可以向学校老师或校内安保人员求助。

选择合适的求助对象



陌生人给零食，莫伸手 不贪吃  
陌生人来搭茬，不说话 转身走  
陌生人给饮料，不要喝 怕下药  
陌生人抱你走，抓住栏杆 不松手  
家长们要警惕，防拐意识要升级  
孩子们别恐惧，爸妈一定找到你



## 版权声明

- 本课程由【铁姆肯公司】授权提供，选自铁姆肯公司云支教系列课程。在此，特别致谢铁姆肯对“云支教”助学计划的支持，以及对乡村儿童教育发展所做出的贡献。
- 本课程仅用于有爱有未来大学生志愿者及企业志愿者，针对乡村学校开展教育帮扶项目；同时，支持乡村学校用于开展课程教学。
- 未经授权许可，对课程内容进行摘取、复制、传播、修改、出租、售卖，或以其他方式进行处理及衍生其他作品的行为，均构成侵权。
- 任何企业、机构和个人，不得将本课程应用于商业用途。

有爱有未来企业志愿行动  
2024年1月15日





## 云支教助学计划 Online Education Volunteer Project

为响应“乡村振兴”战略，有爱有未来企业志愿行动联合多家专业机构于2018年发起“云支教助学计划”，以“互联网+教育扶贫”的创新模式，为企业志愿服务和大学生助学支教提供可持续的教学直播平台，帮助乡村中小学校接触更多优质教育资源，助力乡村教育发展。

2023年，共有10家企业员工志愿者、110所高校大学生志愿者积极参与“云支教”项目，为安徽、青海、云南、海南、甘肃、四川、宁夏等地区的247所乡村学校提供5,593课时云支教课程，包括科学技术、工程机械、历史地理、文化艺术、环境教育等方向，41,108名乡村学生直接受益。



## 有爱有未来企业志愿行动 Share the Care Volunteer Organization

有爱有未来创立于2006年，是国内领先的企业志愿服务项目平台和枢纽机构，服务于FESCO系统数万家中外企业和数百万白领员工。有爱有未来以教育、环境、健康、艺术作为志愿服务的主要工作方向，聚焦联合国可持续发展目标（SDGs）、企业社会责任（CSR）、ESG环境责任和多元平等包容等相关议题，积极响应国家乡村教育振兴、双碳行动、健康中国等政策倡导，持续开展形式多样的企业志愿服务项目，公益资源网络覆盖全国。

截至目前，有爱有未来已发动超过300家中外企业，在中国7个省市的300余所乡村学校开展超过700项/次公益项目和志愿服务活动，参与企业员工及高校大学生志愿者超过159万人次，超过132万名乡村师生受益。

### 联系我们

Ms. Alina Wang王公佑  
Office: 8610-82193926  
Mobile: 135 2057 6052  
Email: [alina\\_wang@youthimpact.cn](mailto:alina_wang@youthimpact.cn)





# 让每个孩子都能拥有更好的教育机会

有爱有未来企业志愿行动

中国北京市海淀区中关村南大街2号数码大厦A座3207室

Web: [www.sharethecare.cn](http://www.sharethecare.cn)