

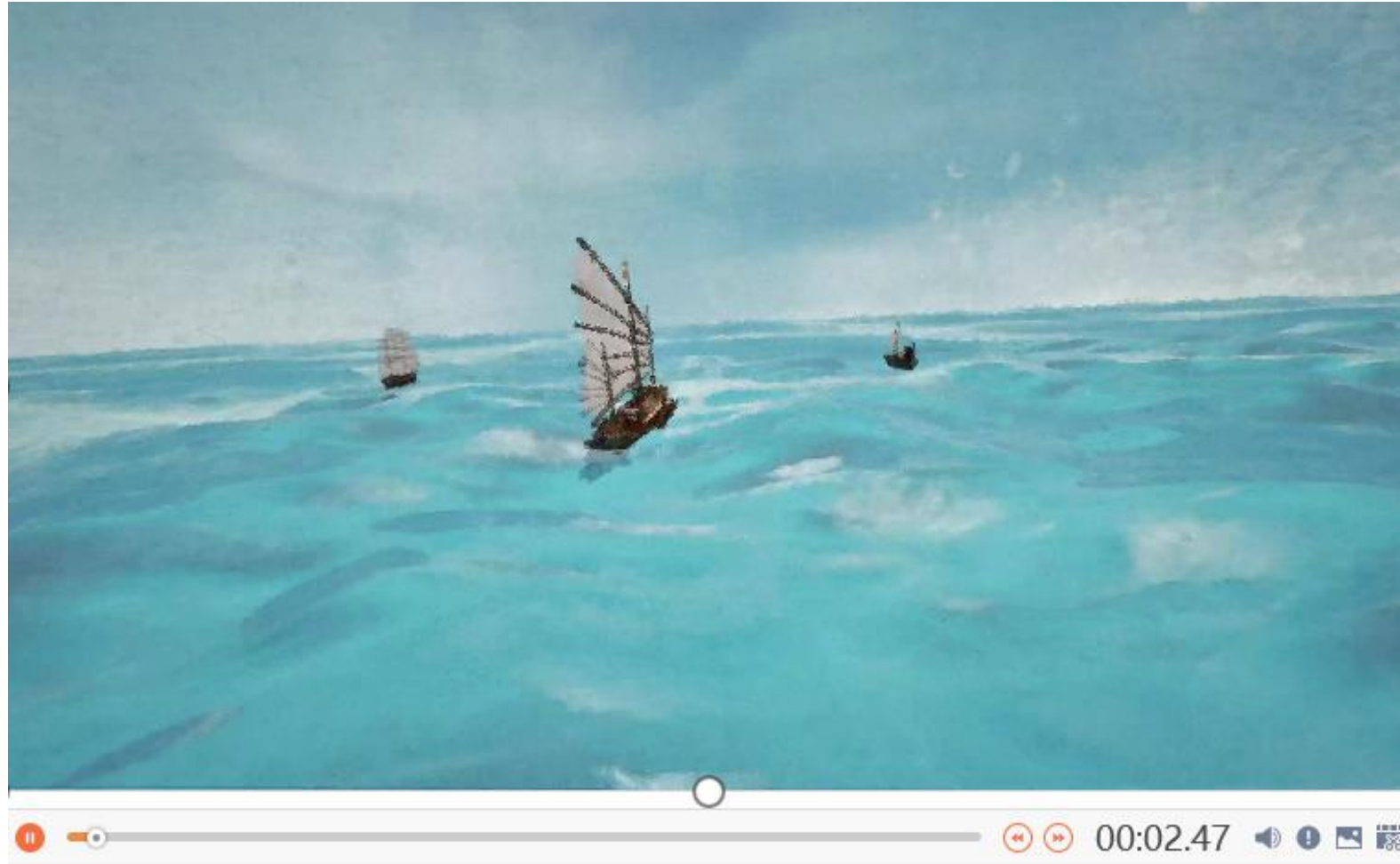
## 企业/机构致谢

- 本课程由【铁姆肯公司】授权提供，选自铁姆肯公司云支教系列课程。在此，特别致谢铁姆肯公司对“云支教”助学计划的支持，以及对乡村儿童教育发展所做出的贡献。

# 中国地理（上）

云支教全国标准课程1.0版



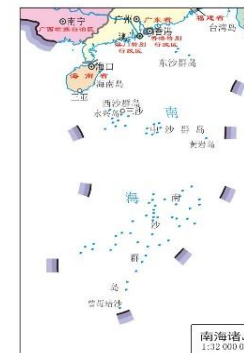


## 快乐互动

说一说家乡的美食或美景



# 中国地图



你知道吗?

中国的最北端城市是?

# 中国地图

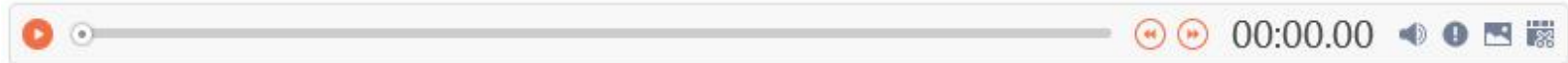








黑龙江漠河 位于中国东北地区



## 漠河



属黑龙江省大兴安岭地区

地势南高北低，南北呈坡降趋势

寒温带大陆性季风气候

年平均气温在 $-5.5^{\circ}\text{C}$ ，最低气温 $-53^{\circ}\text{C}$

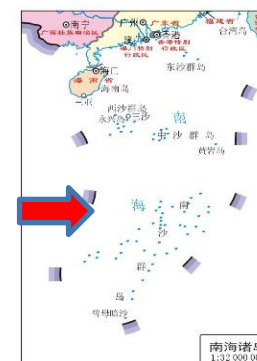
各月平均气温在 $0^{\circ}\text{C}$ 以下的月份长达8个月

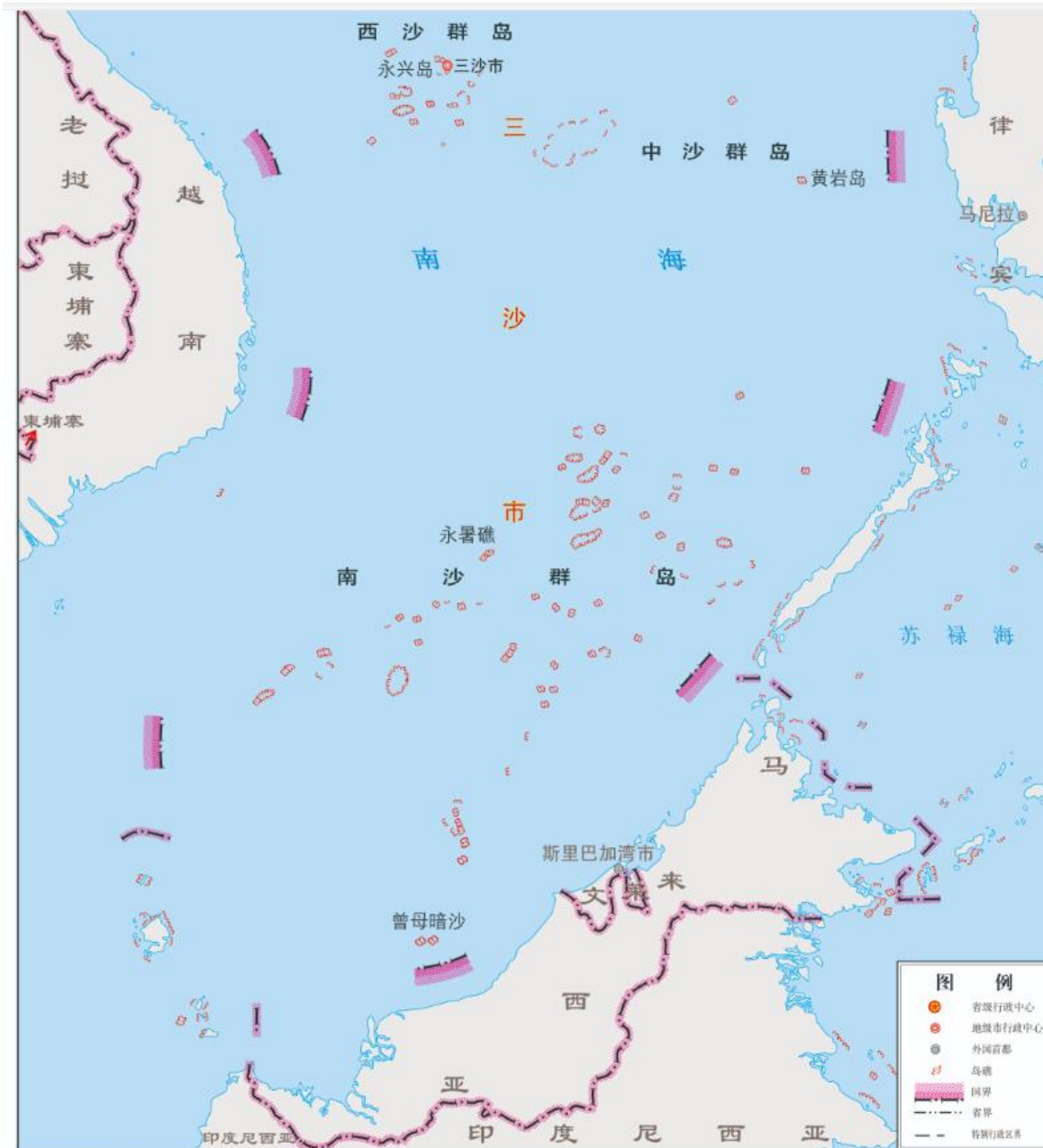
被称为中国的“不夜城”、“极光城”

你知道吗?

中国的最南端城市是?

# 中国地图

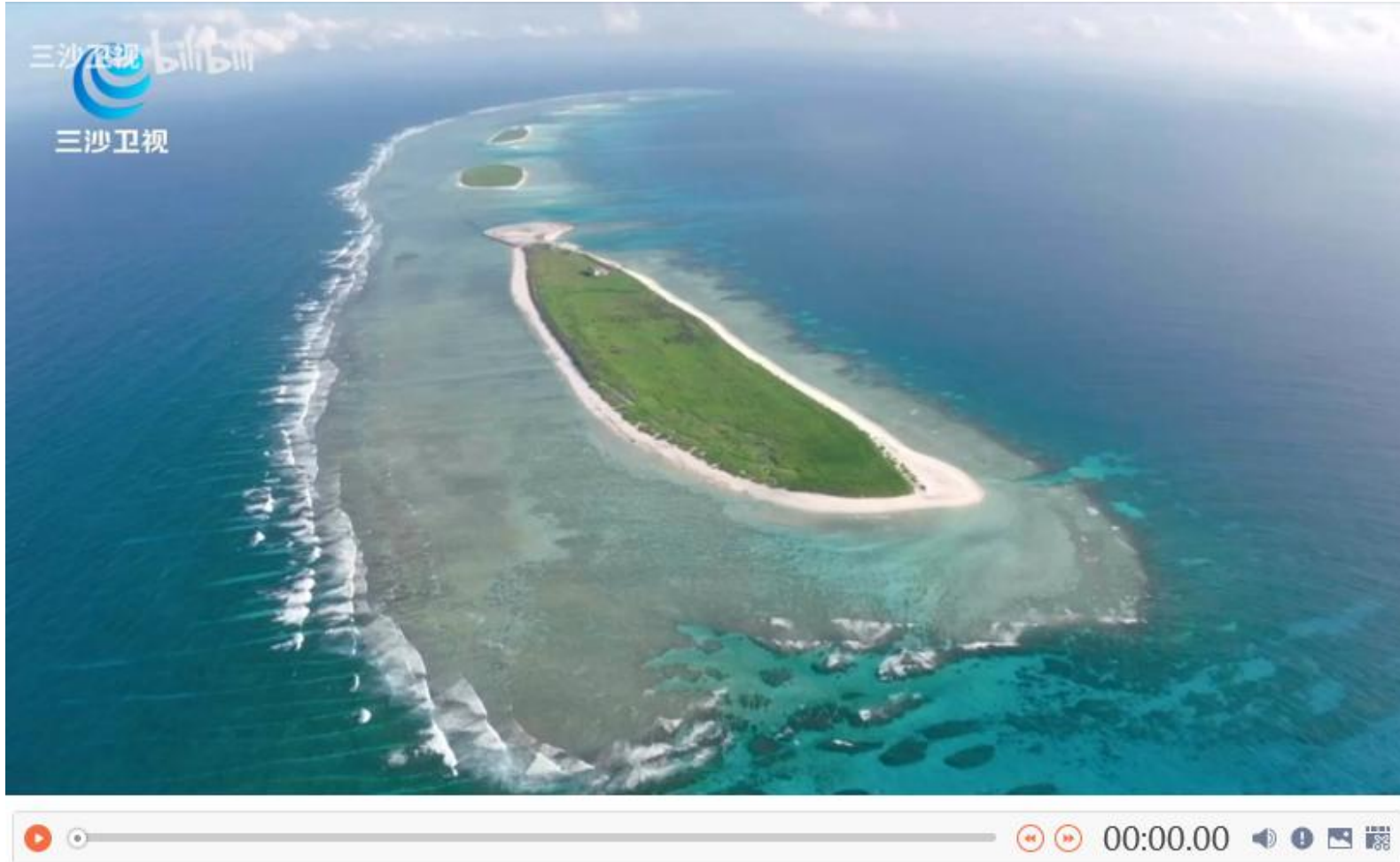




审图号：琼S(2021)121号

比例尺 1:9 600 000

海南测绘地理信息局 监制



## 三沙



\*海南省辖地级市

\*地处中国南海中南部，海南省南部，辖西沙群岛、中沙群岛、南沙群岛的岛礁及其海域，陆地面积20多平方千米，陆海面积约200万平方千米

\*地貌景观全部由珊瑚礁地貌构成

\*热带海洋性季风气候

\*全年高温、高湿、高盐、高辐射

\*全年为夏季天气，热量和气温均为全国之冠

\*一年只有两季，干季和湿季

\*南海海底蕴藏巨大的“可燃冰”——天然气水合物

是中国位置最南、面积最大、陆地面积最小及人口最少的地级市



你知道吗?

中国的最东端城市是?

# 中国地图







## 扶远



- \*黑龙江省佳木斯市代管县级市
- \*地处黑龙江、乌苏里江交汇的三角地带
- \*温带大陆性季风气候
- \*春季短暂，多风少雨；夏季炎热，降水集中；秋季凉爽，湿润多雨；冬季漫长，严寒多雪。
- \*年平均气温 $3.4^{\circ}\text{C}$ ，无霜期平均为130天
- \*属三江平原的一部分，为低平辽阔的沉降平原
- \*是中国特种鱼类最全、产量最多的地区

凌晨三点，天已经亮了，中国日出之城

你知道吗?

中国的最西端城市是?

# 中国地图









喀什市

进入人烟稠密的绿洲地带



00:03.54



## 喀什



中国最西部的城市，被誉为“丝路明珠”

\*新疆维吾尔自治区辖地区

\*喀什西、南、东三面环山，东北面向塔里木盆地敞开，北有天山南脉横卧，西有帕米尔高原耸立，南部是喀喇昆仑山，东部为塔克拉玛干大沙漠。山前倾斜平原是喀什分布较广的一种地形。

\*温带大陆性干旱气候带

\*境内四季分明，光照长，气温年和日变化大，降水很少，蒸发旺盛。夏季炎热，但酷暑期短；冬无严寒，但低温期长；春夏多大风、沙暴、浮尘天气。

\*泽普金湖杨国家森林公园

## 各地美食你知道吗？

东北小鸡炖蘑菇是一道地道的东北菜，是一道东北家常炖菜，以鸡肉、干蘑菇和粉条为主要食材，主要烹饪工艺是炖。早年沈阳，小鸡炖蘑菇可是年三十儿的主菜，也是招待来宾的招牌菜。



## 各地美食你知道吗？

海南文昌鸡是海南“四大名菜”之首的文昌鸡是一种优质育肥鸡，因产于海南省文昌而得名。“四大名菜”还有加积鸭、和乐蟹以及东山羊。



## 各地美食你知道吗？

新疆大盘鸡是新疆的特色美食，又名沙湾大盘鸡，去新疆是必吃的美食，新疆大盘鸡色彩鲜艳，鸡肉爽滑麻辣，土豆软糯鲜香，辣中有香，深受人们的青睐。



## 各地美食你知道吗？

上海酱鸭是上海的传统特色美食之一，以鸭子为原料，经过特殊的烹制方法和调味后制作而成。上海酱鸭的特点是肉质紧实，味道浓郁，口感独特。由于烹制过程中采用了大量的盐、糖等调料，因此上海酱鸭的口感偏咸甜，适合搭配米饭或啤酒享用。



## 汉族传统节日

\*中国传统节日，是中华民族悠久历史文化的重要组成部分，形式多样、内容丰富。

\*传统节日的形成，是一个民族或国家的历史文化长期积淀凝聚的过程。

\*中国有各种各样的传统节日，有各种礼仪和习俗。

\*汉族传统节日近50个，如下是几个主要节日：

春节（农历正月初一）；元宵节（农历正月十五）；

清明节（公历4月5日前后）；端午节（农历五月初五）；

七夕节（农历七月初七）；中元节（农历七月十五）；

中秋节（农历八月十五）；重阳节（农历九月初九）；

冬至节（公历12月21~23日）；除夕（农历十二月廿九或三十）等。

## 汉族传统节日





## 课程回顾

\*中国的“日出之城”是哪座城市？

抚远

\*中国陆地面积最小及人口最少的是哪座城市？

三沙

\*中国哪座城市被誉为“丝路明珠”？

喀什

\*中国哪座城市可以看到极光？

漠河

你想去哪里？



## 版权声明

- 本课程由【铁姆肯公司】授权提供，选自铁姆肯公司云支教系列课程。在此，特别致谢铁姆肯对“云支教”助学计划的支持，以及对乡村儿童教育发展所做出的贡献。
- 本课程仅用于有爱有未来大学生志愿者及企业志愿者，针对乡村学校开展教育帮扶项目；同时，支持乡村学校用于开展课程教学。
- 未经授权许可，对课程内容进行摘取、复制、传播、修改、出租、售卖，或以其他方式进行处理及衍生其他作品的行为，均构成侵权。
- 任何企业、机构和个人，不得将本课程应用于商业用途。

有爱有未来企业志愿行动  
2024年1月15日



## 云支教助学计划 Online Education Volunteer Project

为响应“乡村振兴”战略，有爱有未来企业志愿行动联合多家专业机构于2018年发起“云支教助学计划”，以“互联网+教育扶贫”的创新模式，为企业志愿服务和大学生助学支教提供可持续的教学直播平台，帮助乡村中小学校接触更多优质教育资源，助力乡村教育发展。

2023年，共有10家企业员工志愿者、110所高校大学生志愿者积极参与“云支教”项目，为安徽、青海、云南、海南、甘肃、四川、宁夏等地区的247所乡村学校提供5,593课时云支教课程，包括科学技术、工程机械、历史地理、文化艺术、环境教育等方向，41,108名乡村学生直接受益。



## 有爱有未来企业志愿行动 Share the Care Volunteer Organization

有爱有未来创立于2006年，是国内领先的企业志愿服务项目平台和枢纽机构，服务于FESCO系统数万家中外企业和数百万白领员工。有爱有未来以教育、环境、健康、艺术作为志愿服务的主要工作方向，聚焦联合国可持续发展目标（SDGs）、企业社会责任（CSR）、ESG环境责任和多元平等包容等相关议题，积极响应国家乡村教育振兴、双碳行动、健康中国等政策倡导，持续开展形式多样的企业志愿服务项目，公益资源网络覆盖全国。

截至目前，有爱有未来已发动超过300家中外企业，在中国7个省市的300余所乡村学校开展超过700项/次公益项目和志愿服务活动，参与企业员工及高校大学生志愿者超过159万人次，超过132万名乡村师生受益。

### 联系我们

Ms. Alina Wang王公佑  
Office: 8610-82193926  
Mobile: 135 2057 6052  
Email: [alina\\_wang@youthimpact.cn](mailto:alina_wang@youthimpact.cn)





# 让每个孩子都能拥有更好的教育机会

有爱有未来企业志愿行动

中国北京市海淀区中关村南大街2号数码大厦A座3207室

Web: [www.sharethecare.cn](http://www.sharethecare.cn)