

企业/机构致谢

- 本课程由【SAF】授权提供，选自SAF云支教系列课程。在此，特别致谢SAF对“云支教”助学计划的支持，以及对乡村儿童教育发展所做出的贡献。

智能家居入门

云支教全国标准课程1.0版



我们一起来聊一聊

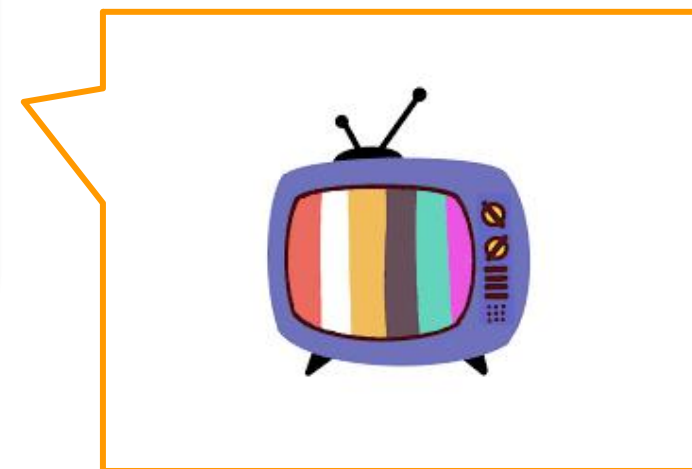
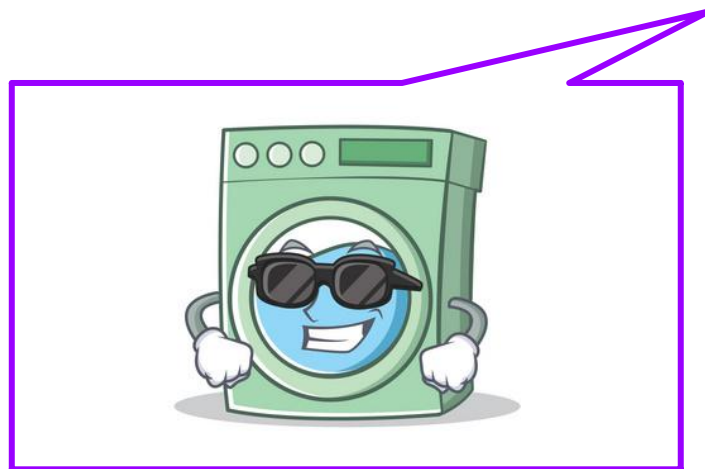
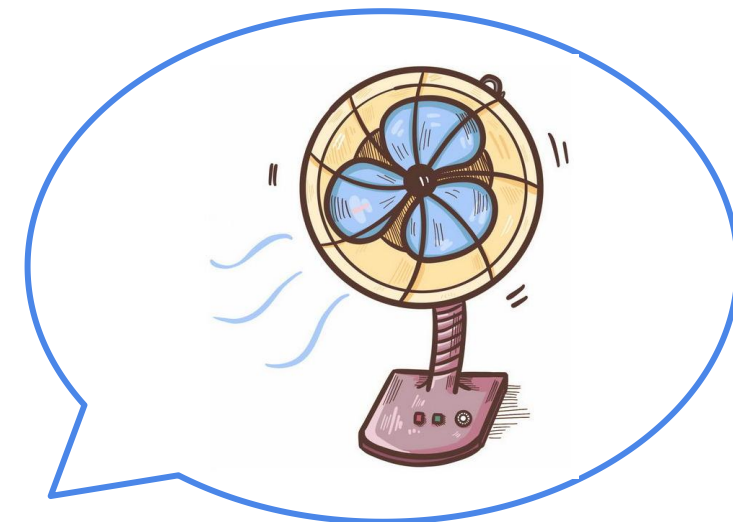
家



家里有哪些电器？



家里有哪些电器?



大声说

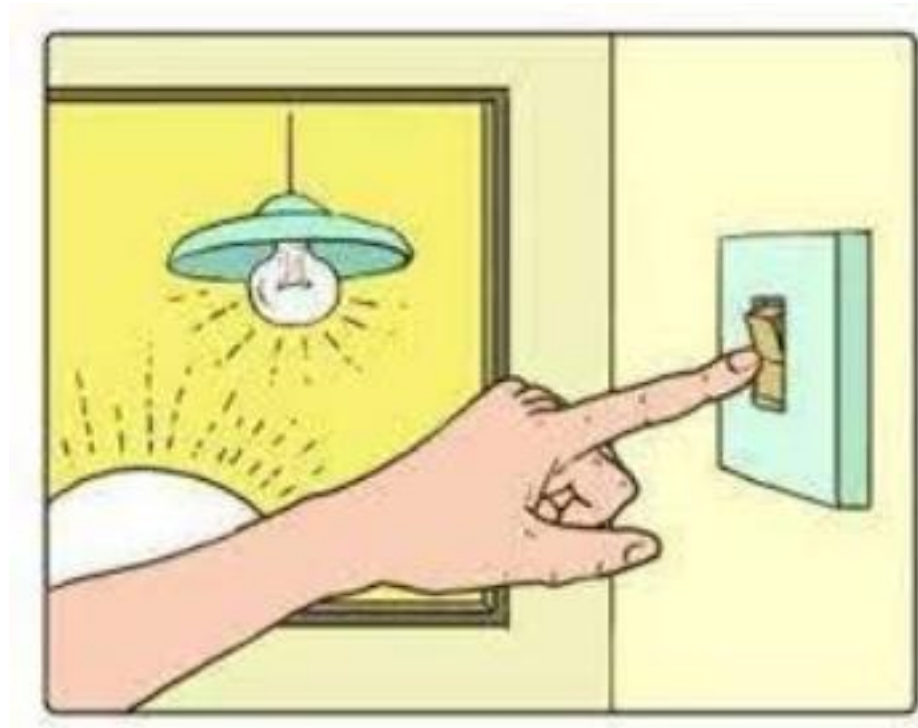


- 你的家里还有哪些电器？
- 你还能想到其他什么电器吗？

这些电器什么时候用？怎么用？



眼睛看到黑暗



用手开灯



眼睛看到光明

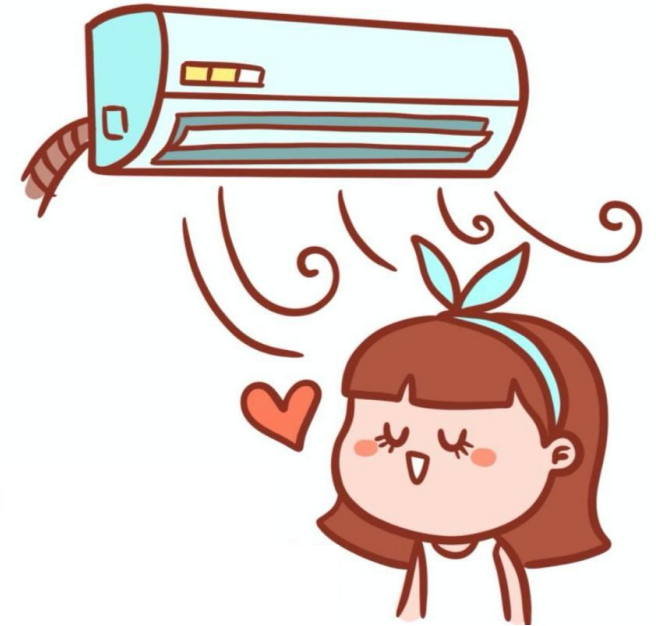
这些电器什么时候用？怎么用？



人感觉到热

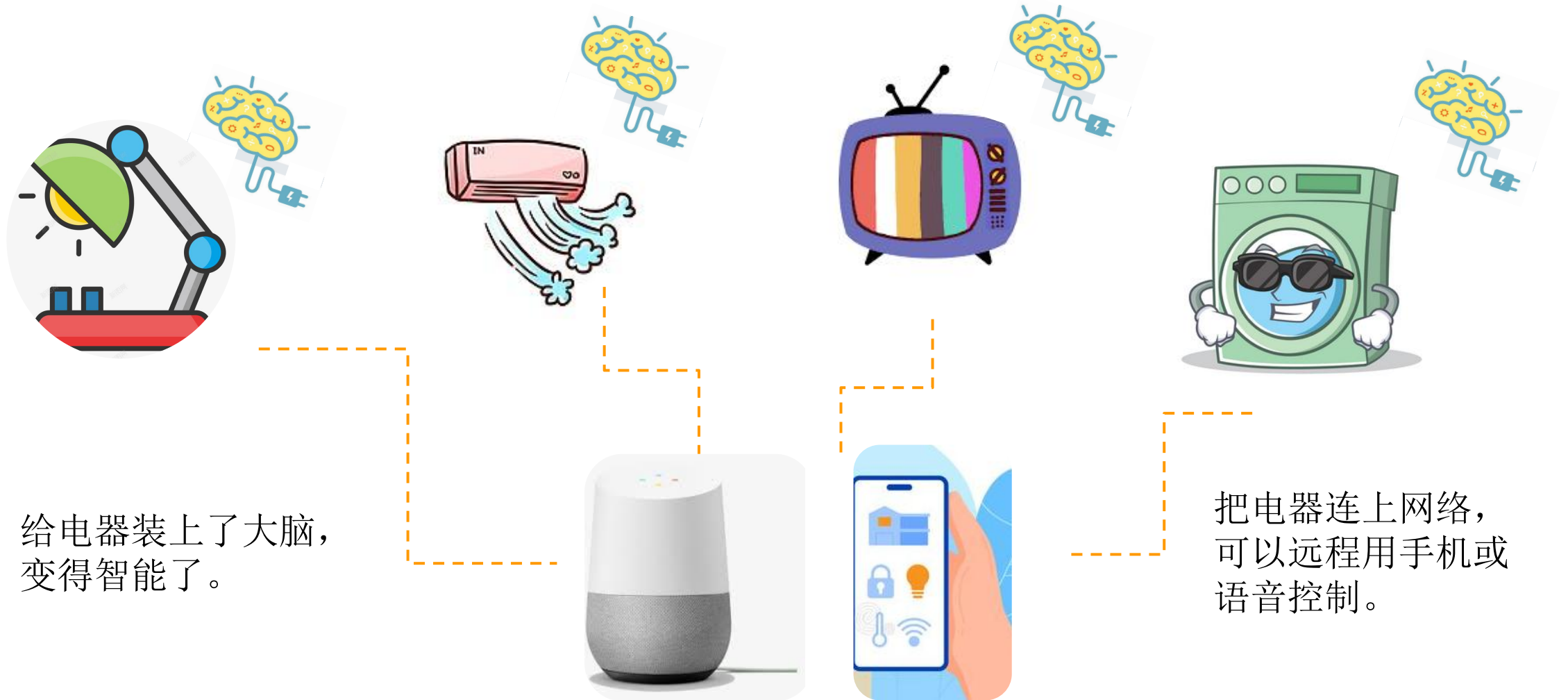


用遥控器开空调



人感到凉快

智能家居是什么？



给电器装上了大脑，
变得智能了。

把电器连上网络，
可以远程用手机或
语音控制。

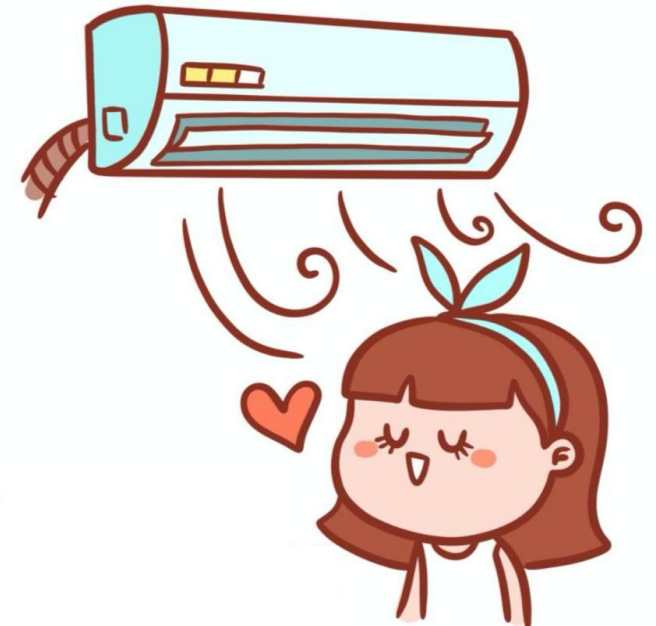
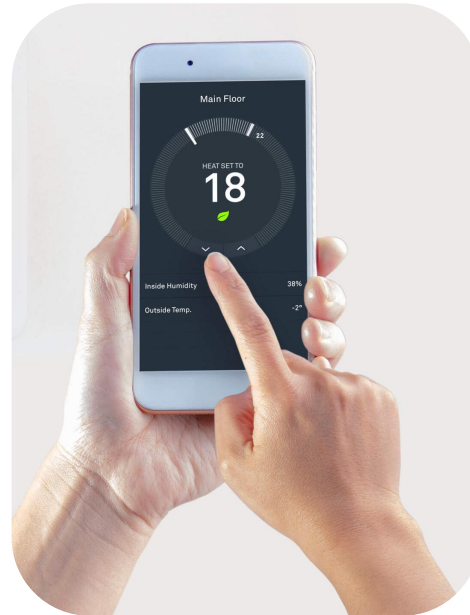
语音自动控制电器



开灯



手机远程控制电器



视频：什么是智能家居？

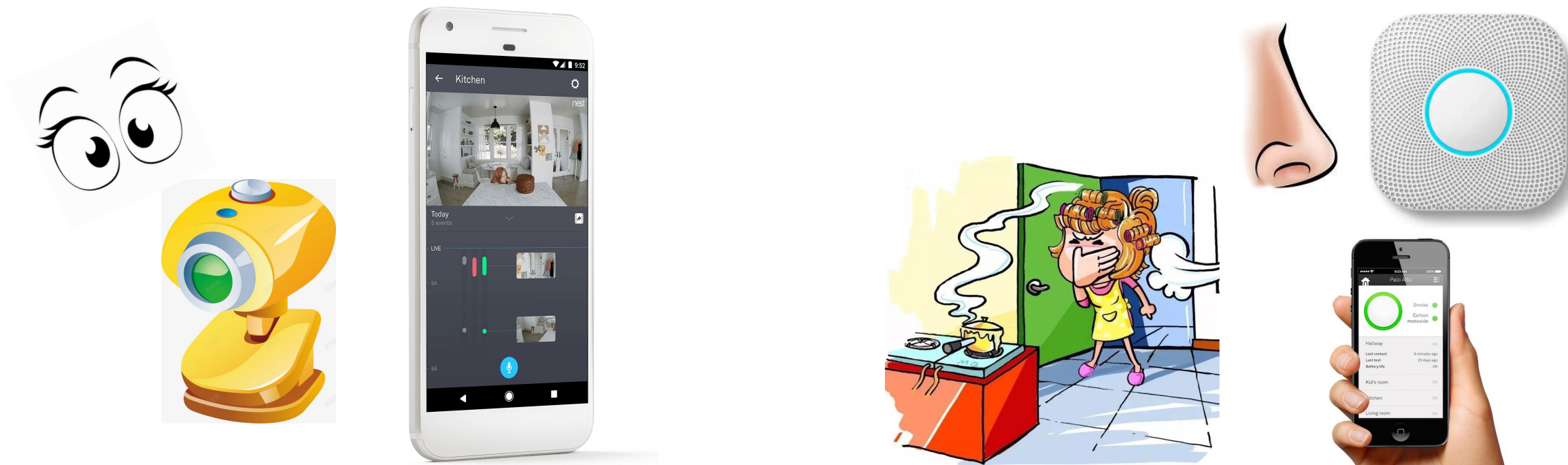
https://v.youku.com/v_show/id_XNjYxOTkzNjc2.html



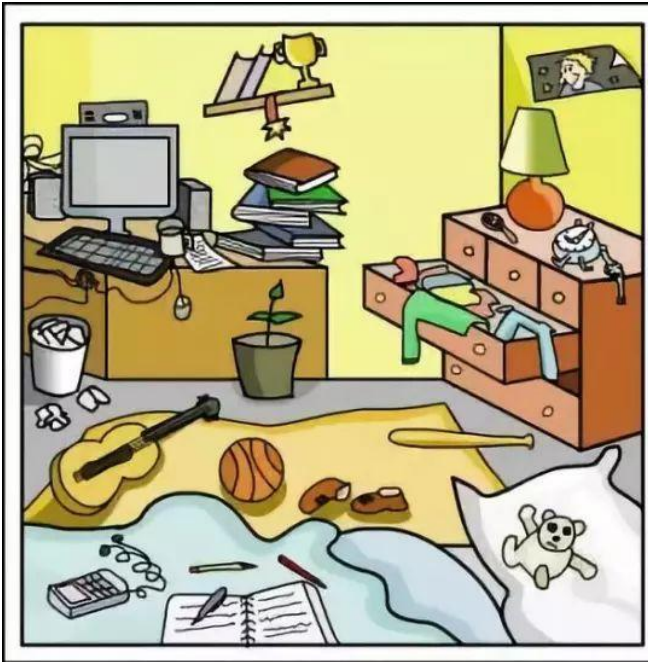
智能家居还能自动看护家

智能的电器成了房子的眼睛，鼻子，耳朵和手。

他们能听得懂你说的话，看得见家里的情况，闻得到有气味，还能自动开关灯，门，窗帘。



智能家居省时省力



智能家居省时省力



现在回家：语音控制

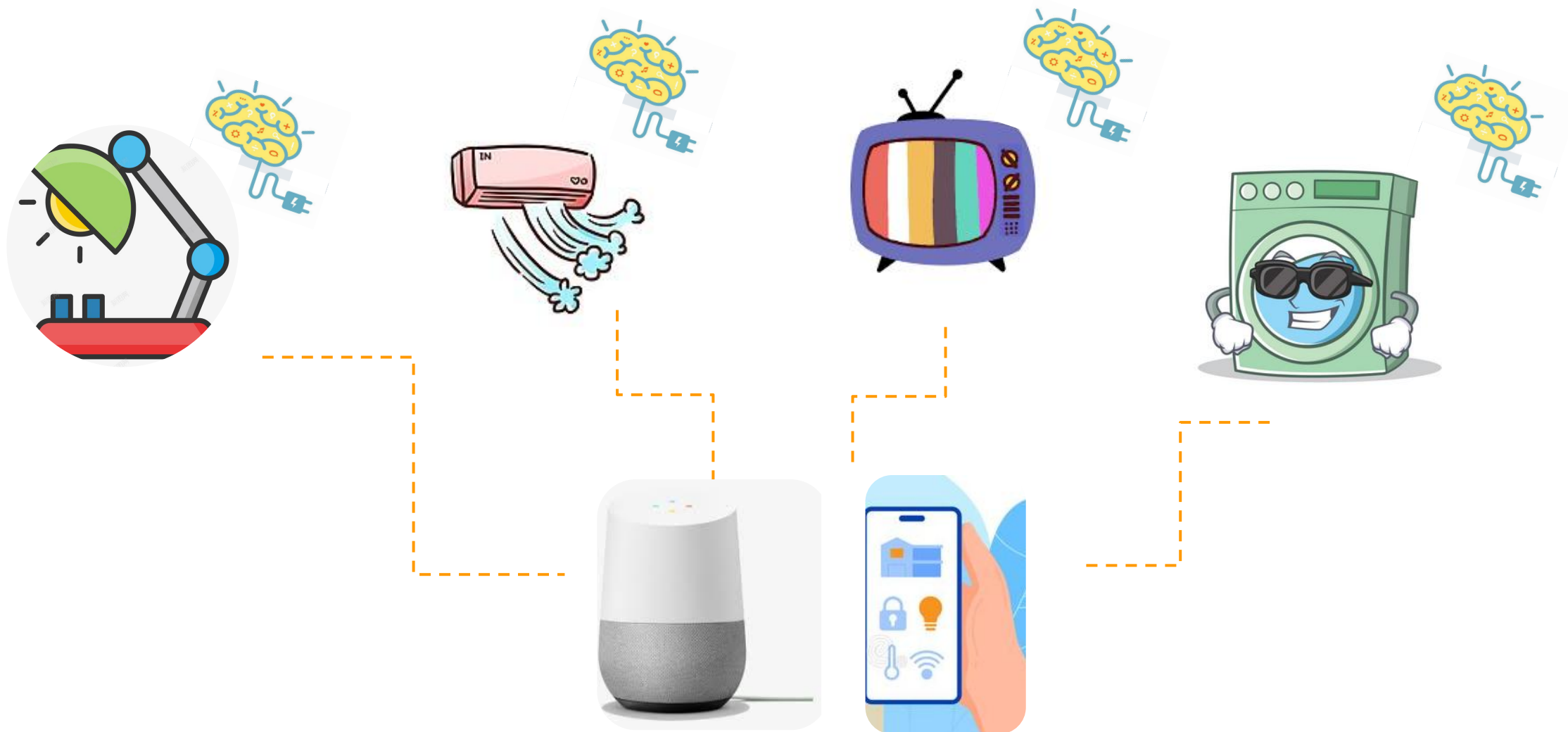


视频：智能家居在生活中的实例

[住宅的智能化控制与整合（Control4）-生活-高清完整正版视频在线观看-优酷 \(youku.com\)](#)



知识小结



大声说



- 你喜欢智能家居吗？说说为什么。
- 你想要控制哪些电器？
- 你想要让他们做什么？

下节预告

《关于智能家居你需要知道的英文》

English You Need to Know about Smart Home



版权声明

- 本课程由【SAF】授权提供，选自SAF云支教系列课程。在此，特别致谢SAF对“云支教”助学计划的支持，以及对乡村儿童教育发展所做出的贡献。
- 本课程仅用于有爱有未来大学生志愿者及企业志愿者，针对乡村学校开展教育帮扶项目；同时，支持乡村学校用于开展课程教学。
- 未经授权许可，对课程内容进行摘取、复制、传播、修改、出租、售卖，或以其他方式进行处理及衍生其他作品的行为，均构成侵权。
- 任何企业、机构和个人，不得将本课程应用于商业用途。

有爱有未来企业志愿行动
2024年1月15日



云支教助学计划 Online Education Volunteer Project

为响应“乡村振兴”战略，有爱有未来企业志愿行动联合多家专业机构于2018年发起“云支教助学计划”，以“互联网+教育扶贫”的创新模式，为企业志愿服务和大学生助学支教提供可持续的教学直播平台，帮助乡村中小学校接触更多优质教育资源，助力乡村教育发展。

2023年，共有10家企业员工志愿者、110所高校大学生志愿者积极参与“云支教”项目，为安徽、青海、云南、海南、甘肃、四川、宁夏等地区的247所乡村学校提供5,593课时云支教课程，包括科学技术、工程机械、历史地理、文化艺术、环境教育等方向，41,108名乡村学生直接受益。



有爱有未来企业志愿行动 Share the Care Volunteer Organization

有爱有未来创立于2006年，是国内领先的企业志愿服务项目平台和枢纽机构，服务于FESCO系统数万家中外企业和数百万白领员工。有爱有未来以教育、环境、健康、艺术作为志愿服务的主要工作方向，聚焦联合国可持续发展目标（SDGs）、企业社会责任（CSR）、ESG环境责任和多元平等包容等相关议题，积极响应国家乡村教育振兴、双碳行动、健康中国等政策倡导，持续开展形式多样的企业志愿服务项目，公益资源网络覆盖全国。

截至目前，有爱有未来已发动超过300家中外企业，在中国7个省市的300余所乡村学校开展超过700项/次公益项目和志愿服务活动，参与企业员工及高校大学生志愿者超过159万人次，超过132万名乡村师生受益。

联系我们

Ms. Alina Wang王公佑
Office: 8610-82193926
Mobile: 135 2057 6052
Email: alina_wang@youthimpact.cn





让每个孩子都能拥有更好的教育机会

有爱有未来企业志愿行动

中国北京市海淀区中关村南大街2号数码大厦A座3207室

Web: www.sharethecare.cn