

## 企业/机构致谢

- 本课程由【SAF】授权提供，选自SAF云支教系列课程。在此，特别致谢SAF对“云支教”助学计划的支持，以及对乡村儿童教育发展所做出的贡献。

# 国际视野下的环境问题与垃圾分类

云支教全国标准课程1.0版



## 全球环境污染

同学们有没有注意到身边有哪些污染现象呢？

## 水污染



### 酸雨



### 水体富营养化

## 空气污染



雾霾



沙尘暴

## 陆地污染



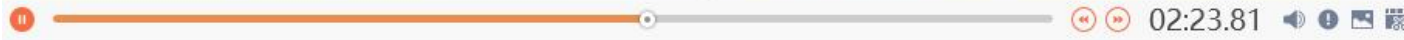
土地碱化



塑料填埋等白色污染



02:25



## 世界环境日

同学们知道世界环境日是什么时候吗？





# 世界环境日

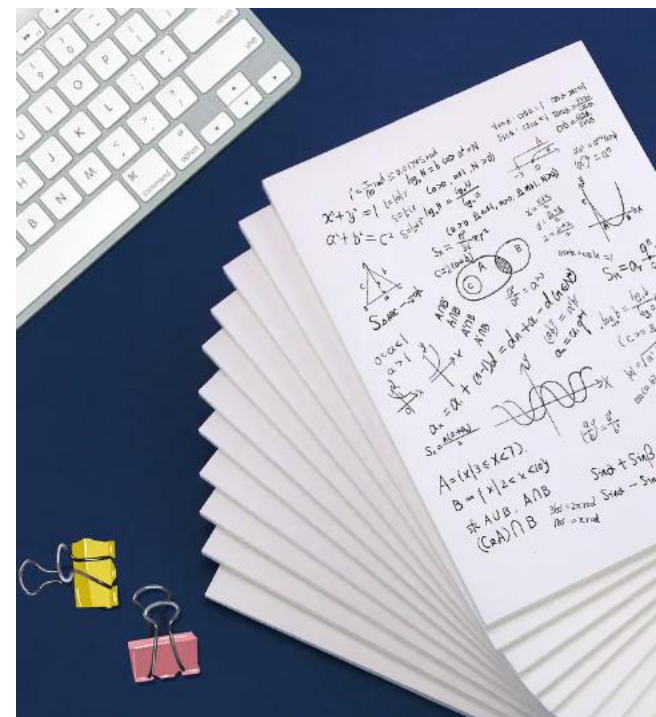


# 世界环境日主题

- 1974: 只有一个地球
- 1975: 人类居住
- 1976: 水, 生命的重要源泉
  
- 2021: 生态系统恢复
- 2022: 只有一个地球
- 2023: 减塑捡塑



## 保护环境的措施



节约纸张，草稿纸  
双面写；没用完的  
笔记本当草稿本



随手关灯



随手关好水龙头



不乱扔垃圾  
做好垃圾分类

## 周围的垃圾

同学们周围产生的垃圾都有哪些呢？

## 如何垃圾分类

同学们知道怎么进行垃圾分类吗？

## 垃圾分类



## 为什么要进行垃圾分类

### 垃圾治理的 现状

1

生活垃圾越来越多

2

在用的垃圾填埋场  
即将饱和

3

新的垃圾处置场地很难  
落地



## 垃圾分类的好处

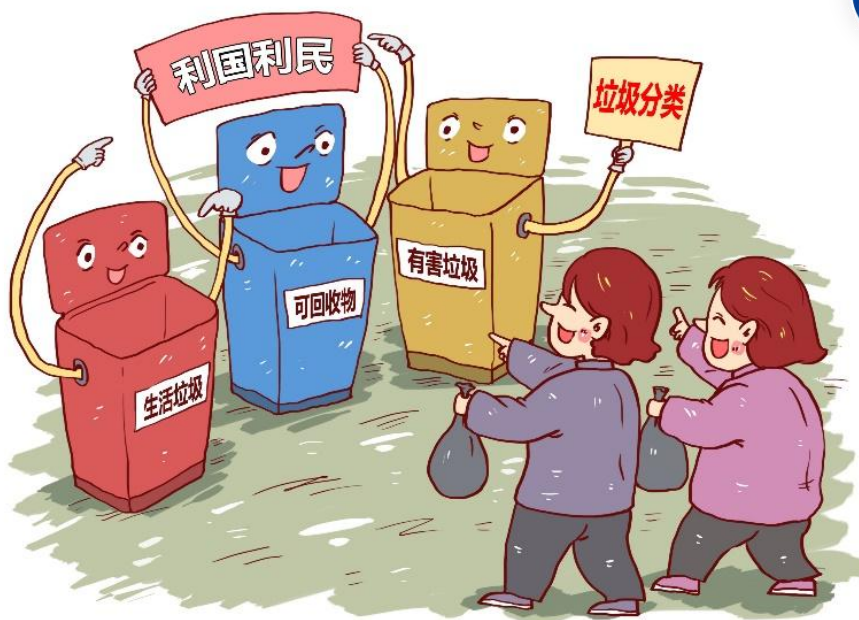
提升环境水平

减少环境污染

实现垃圾减量

资源循环利用

节约土地资源



2

3

4

1

5



# 垃圾分类

00:23

00:03.20

## 可回收物收运处流程

可回收物通过居民回收、保洁员回收、专业企业回收渠道，纳入再生资源利用系统。



## 有害垃圾收运处流程

居民区有害垃圾投满后，由物业企业联系专门作业企业上门回收。



废电池、废荧光棒、水银温度计、过期药品、油漆桶、杀虫剂罐、X光片等。

## 湿垃圾收运处流程

湿垃圾由环卫作业企业分类清运，进入专门的湿垃圾处理设施设备资源化利用。



② 粮食及其制品、蔬果、肉蛋、水产、罐头食品、调料、零食、干货、冲泡饮品、盆栽, 以及各类过期食品、食物残渣及宠物饲料等。

## 干垃圾收运处流程

干垃圾由环卫作业企业分类清运，经中转，进入生活垃圾末端处置设施进行无害化处理。



是指除了可回收物、有害垃圾、湿垃圾以外的生活废弃物。

## 分类小窍门

可回收  
垃圾

有害  
垃圾

可腐烂  
垃圾

不可腐烂  
垃圾



能够卖钱

含有害物质

吃剩的

其他的

3分钟回答你对垃圾分类的所有疑问

按 Esc 退出全屏

+ 关注

00:00



科 普 中 国  
CHINA SCIENCE COMMUNICATION

00:01 / 03:43

00:16.67

发个友善的弹幕见证当下

弹幕礼仪 > 发送

720P 高清

科普中国官方频道

00:00:00

## 课程结语

保护环境就是保护我们共同的家园  
希望同学们从身边的小事做起  
从随手关灯、关水，到做好垃圾分类  
让我们一起将赖以生存的家园变得更加美丽吧！



## 版权声明

- 本课程由【SAF】授权提供，选自SAF云支教系列课程。在此，特别致谢SAF对“云支教”助学计划的支持，以及对乡村儿童教育发展所做出的贡献。
- 本课程仅用于有爱有未来大学生志愿者及企业志愿者，针对乡村学校开展教育帮扶项目；同时，支持乡村学校用于开展课程教学。
- 未经授权许可，对课程内容进行摘取、复制、传播、修改、出租、售卖，或以其他方式进行处理及衍生其他作品的行为，均构成侵权。
- 任何企业、机构和个人，不得将本课程应用于商业用途。

有爱有未来企业志愿行动  
2024年1月15日



## 云支教助学计划 Online Education Volunteer Project

为响应“乡村振兴”战略，有爱有未来企业志愿行动联合多家专业机构于2018年发起“云支教助学计划”，以“互联网+教育扶贫”的创新模式，为企业志愿服务和大学生助学支教提供可持续的教学直播平台，帮助乡村中小学校接触更多优质教育资源，助力乡村教育发展。

2023年，共有10家企业员工志愿者、110所高校大学生志愿者积极参与“云支教”项目，为安徽、青海、云南、海南、甘肃、四川、宁夏等地区的247所乡村学校提供5,593课时云支教课程，包括科学技术、工程机械、历史地理、文化艺术、环境教育等方向，41,108名乡村学生直接受益。



## 有爱有未来企业志愿行动 Share the Care Volunteer Organization

有爱有未来创立于2006年，是国内领先的企业志愿服务项目平台和枢纽机构，服务于FESCO系统数万家中外企业和数百万白领员工。有爱有未来以教育、环境、健康、艺术作为志愿服务的主要工作方向，聚焦联合国可持续发展目标（SDGs）、企业社会责任（CSR）、ESG环境责任和多元平等包容等相关议题，积极响应国家乡村教育振兴、双碳行动、健康中国等政策倡导，持续开展形式多样的企业志愿服务项目，公益资源网络覆盖全国。

截至目前，有爱有未来已发动超过300家中外企业，在中国7个省市的300余所乡村学校开展超过700项/次公益项目和志愿服务活动，参与企业员工及高校大学生志愿者超过159万人次，超过132万名乡村师生受益。

### 联系我们

Ms. Alina Wang王公佑  
Office: 8610-82193926  
Mobile: 135 2057 6052  
Email: [alina\\_wang@youthimpact.cn](mailto:alina_wang@youthimpact.cn)



# 让每个孩子都能拥有更好的教育机会

有爱有未来企业志愿行动

中国北京市海淀区中关村南大街2号数码大厦A座3207室

Web: [www.sharethecare.cn](http://www.sharethecare.cn)